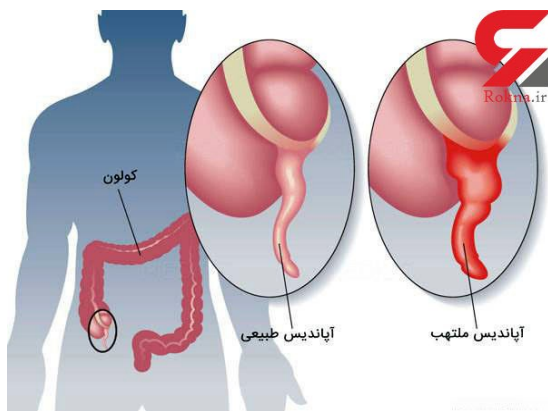


## آپاندیسیت در اطفال



واحد آموزش بیمارستان مادر

گروه هدف: والدین و همراهیان

کد سند: MH\AM\PT\044

تاریخ تنظیم: ۱۳۹۸/۰۹/۱۱

تاریخ ابلاغ: ۱۴۰۲/۰۶/۱۳

تاریخ بازنگری: ۱۴۰۳/۰۶/۱۳

کد سند: ۰۰۵

آدرس: بلوار سجاد، بزرگمهر شمالی ۱

شماره تماس: ۰۵۱-۳۷۰۴۸۰۰۰

در صورت بروز علائم زیر به مراکز درمانی مراجعه

نمایید:

- کودک زیر ۳ ماه با تب بالای ۳۸ درجه
- استفراغی که متوقف نشود.

منبع: [www.nursingcosult.com](http://www.nursingcosult.com)

[www.uptodate.com](http://www.uptodate.com)



از طریق اسکن این QR CODE و یا سایت زیر  
می توانید به محتوی این پمفلت و سایر مطالب  
آموزشی دسترسی داشته باشید.

[https://motherhospital.ir/  
educational-pamphlet/](https://motherhospital.ir/educational-pamphlet/)

در صورت وجود شرایط زیر معمولاً جراحی فوری  
انجام نمی شود.

اختلالات انعقادی و خونریزی

داشتن شرایطی مثل عفونت و پارگی آپاندیس

در زنان بارداری که نزدیک زایمان هستند.

مراقبت ها:

از دادن آسپرین به هنگام درد خودداری نمایید. آنتی

بیوتیک تجویز شده توسط پزشک را به صورت دوره

کامل مصرف کنید.

در مورد محدودیت غذایی از پرستار خود سوال

بپرسید.

پس از بهبودی فعالیت به حالت قبل برمی گردد.



والدین گرامی:

محتوی آموزشی ارائه شده حاوی نکاتی در مورد مراقبت و درمان کودک شماسه است. شایسته است ضمن مطالعه و رعایت نکات ذکر شده ما را در ارائه بهتر خدمات در راستای بهبودی سریعتر فرزندان دلبندتان یاری فرمایید

### عوامل زمینه ساز:

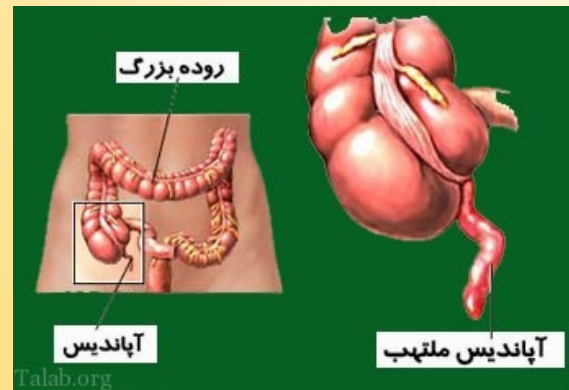
- تجمع مدفوع در روده بزرگ
- بزرگی غدد لنفاوی به دلیل تحریک سیستم ایمنی
- ضربه
- گاهی اوقات عوامل شناخته شده نیست.

### افزایش بروز ابتلا:

بیشتر در سنین ۱۰ تا ۳۰ سال بروز می یابد.

### علائم:

- درد دور ناف و قسمت تحتانی راست شکم
- با سرفه و حرکات بدتر می شود.
- درد شدید در اثر لمس در ناحیه راست و تحتانی شکم
- تهوع و استفراغ
- کاهش اشتها
- تب
- یبوست
- اسهال
- بی قراری



### تشخیص:

- معاینه
- آزمایش خون
- آزمایش ادرار
- سونوگرافی، MRI، سی تی اسکن

### درمان:

جراحی و خارج کردن آپاندیس به دو صورت جراحی باز شکمی جراحی لاپاروسکوپیک: از طریق دوربین و چند سوراخ روی شکم انجام می شود.  
در التهاب کم حتی ممکن است نیاز به جراحی نباشد.  
آنتی بیوتیک و مایعات وریدی نیز تجویز می گردد.

