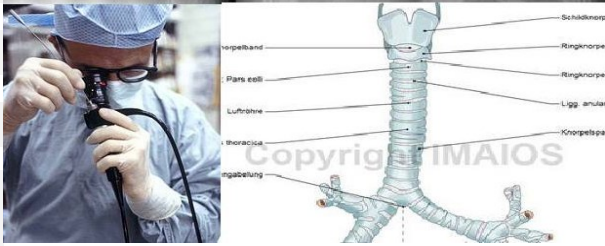
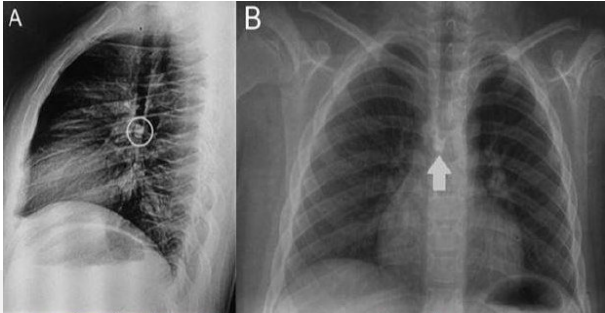


بلع جسم خارجی



واحد آموزشی بیمارستان مادر

کد سند: MH\AM\PT\046

تاریخ تنظیم: ۱۳۹۸/۰۹/۱۱

تاریخ ابلاغ: ۱۴۰۲/۰۶/۱۳

تاریخ بازنگری: ۱۴۰۳/۰۶/۱۳

کد سند: ۰۰۵

آدرس: بلوار سجاد، بزرگمهر شمالی ۱

شماره تماس: ۰۵۱-۳۷۰۴۸۰۰۰

- پوست به رنگ آبی
- کودک زیر ۳ ماهه با تب بالای ۳۸ درجه
- بلع باتری حتی بدون علامت



منبع: www.nursingconsult.com
www.uptodate.com



از طریق اسکن این QR CODE ویا سایت زیر می توانید به محتوی این پمفلت و سایر مطالب آموزشی دسترسی داشته باشید.

<https://motherhospital.ir/educational-pamphlet/>

تشخیص:

- عکس ساده
- آندوسکوپی تحت بیهوشی عمومی
- گاهی نیاز به عکس رنگی با ماده حاجب یا سونوگرافی نیز خواهد بود.
- سی تی اسکن

درمان:

تحت آندوسکوپی جسم بیرون آورده می شود.

موارد اورژانس درمان:

- زمانی که جسم به درون ریه نیز وارد شده است.
- قسمتی از راه هوایی را مسدود کرده باشد.
- به لوله گوارشی آسیب زده باشد
- جسم تیز و برنده و باتری، آهنربا و داروها
- در مورد بلع باتری ضروری است کودک خود را هرچه سریع تر (کمتر از ۴ ساعت از زمان بلع) به اورژانس بیاورید.

در صورت بروز علائم زیر حتما به پزشک مراجعه

نمایید:

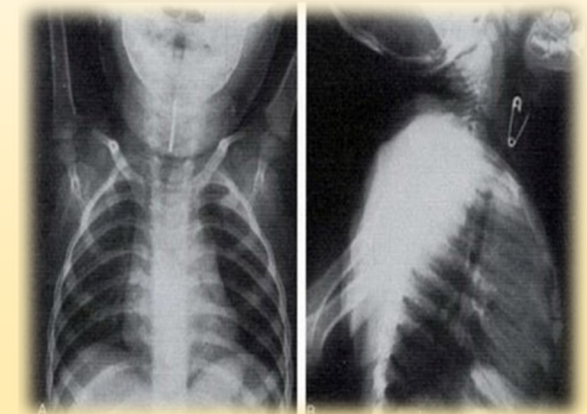
- نفس با صدای خس خس یا تنفس مشکل
- درد در قفسه سینه و سرفه
- عدم توانایی در خوردن و آشامیدن
- بزاق دهان به میزان زیاد
- مدفوع خونی
- خفگی

والدین گرامی:

محتوی آموزشی ارائه شده حاوی نکاتی در مورد مراقبت و درمان کودک شماست. شایسته است ضمن مطالعه و رعایت نکات ذکر شده ما را در ارائه بهتر خدمات در راستای بهبودی سریعتر فرزندان دلبندتان یاری فرمایید

تعریف: بلع جسم خارجی به رفتن جسم خارجی به داخل مری یا سایر قسمت های دستگاه گوارش می گویند که در کودکان ممکن است به صورت تصادفی یا عمدی رخ بدهد.

در این مواقع کودک باید استراحت کند و چیزی نخورد. اگر جسم کوچک باشد دفع می شود در غیر این صورت باید خارج شود.



موارد اورژانس شامل:

- زمانی که جسم در گلو گیر کرده است
- جسم تیز و برنده
- مواد سمی مثل باتری و آهنربا
- جسم سیستم تنفسی را هم درگیر کرده است
- کودک قادر به بلع نباشد.

رایج ترین اجسام مورد بلع:

سکه و سنجاق

پیچ

باتری

قطعات اسباب بازی

تکه های غذا



بیشترین شرایطی که اتفاق می افتد:

۱- کودکان بین ۶ماه تا ۶سال

۲- در پسر بچه ها

۳- عقب مانده ذهنی

۴- مشکل غیر طبیعی در ساختار دستگاه گوارش

علائم و نشانه های گیر کردن جسم

خارجی:

- عدم توانایی بلع غذا یا مایعات
- افزایش بزاق دهان
- بی قراری
- احساس خفگی
- صدای خشن
- تنفس مشکل
- تب
- کاهش وزن یا کاهش اشتها
- استفراغ خونی

پیشگیری:

غذاهای کودک را با تکه های کوچک آماده کنید.

استخوان و دانه های غذا را از آن خارج کنید.

جلوگیری از مصرف شکلات های سخت و ذرت و آجیل

غذاهای درشت توسط کودک

به کودک آموزش دهید که غذا ها را خوب بجود.

به او یاد دهید در هنگام غذا خوردن صحبت نکند.

به هنگام خوردن و نوشیدن حتما بنشیند.

اجسام خطرناک و باتری ها را دور از دسترس کودکان

قرار دهید.