

تعویض کیسه گلستومی



واحد آموزش بیمارستان مادر

گروه هدف: والدین و همراهیان

کد سند: MH\AM\PT\047

تاریخ تنظیم: ۱۳۹۸/۰۹/۱۱

تاریخ ابلاغ: ۱۴۰۲/۰۶/۱۳

تاریخ بازنگری: ۱۴۰۳/۰۶/۱۳

کد سند: ۰۰۵

آدرس: بلوار سجاد، بزرگمهر شمالی ۱

شماره تماس: ۰۵۱-۳۷۰۴۸۰۰۰

۱۶. کیسه را آویزان کنید.

۱۷. در صورت لزوم به استفاده از کمر بند استومی؛ آن را در محل خود قرار دهید.

۱۸. الگوی کاغذی اندازه گیری را برای اندازه گیری در دفعات بعدی نگه داری کنید.

۱۹. دستهایتان را بشویید.



منبع: www.nursingconsult.com

www.uptodate.com



از طریق اسکن این QR CODE و یا سایت زیر می توانید به محتوی این پمفلت و سایر مطالب آموزشی دسترسی داشته باشید.

<https://motherhospital.ir/educational-pamphlet/>

۱۱. از قیچی برای برش چسب استفاده کنید.



۱۲. کیسه جدید استومی را در مقابل استومی بگیرید و مطمئن شوید که سایز آن مناسب است، اگر لازم است آن را مجدد برش دهید.

۱۳. اگر از کیسه قابل تخلیه استفاده می کنید انتهای آن را ببندید.



۱۴. پوشش روی چسب پایه کیسه را بردارید و محل برش داده شده را روی استوما قرار دهید.

۱۵. چسب پایه را روی پوست اطراف استوما قرار دهید و آن را به مدت ۳۰ تا ۶۰ ثانیه به اطراف در همه جهات فشار دهید تا مطمئن شوید به خوبی چسبیده است.



والدین گرامی:

محتوی آموزشی ارائه شده حاوی نکاتی در مورد مراقبت و درمان کودک شمامست. شایسته است ضمن مطالعه و رعایت نکات ذکر شده ما را در ارائه بهتر خدمات در راستای بهبودی سریعتر فرزندان دلبندتان یاری فرمایید

چرا باید کیسه کلستومی را عوض کرد؟

از آنجایی که مواد دفعی کودک شما از طریق کلستومی دفع می شود، اگر از کیسه کلستومی استفاده می کنید باید نحوه تعویض کیسه را یاد بگیرید (همانطور که پوشک کودک را تعویض می کنید باید کیسه هم عوض شود).

در رابطه با تعویض کیسه به نکات زیر توجه کنید:

اگر از کیسه یک تکه استفاده می کنید می توانید تا ۳ روز از این کیسه استفاده کنید.

اگر از سیستم دو تکه استفاده می کنید، چسب پایه را می توانید یک هفته تا ۱۰ روز روی شکم نگه دارید ولی باید کیسه را تخلیه کنید.

زمانی که یک سوم یا نیمی از کیسه پر شد باید آن را تخلیه کنید.

بیشتر از یک بار در روز کیسه را عوض نکنید مگر اینکه مشکلی پیش آمده باشد.

چگونه کیسه کلستومی کودک را تعویض کنم؟

برای تعویض کیسه استومی مراحل زیر را انجام دهید.

۱. وسایل مورد نیاز شامل کیسه جدید، حوله یا دستمال کاغذی برای تمیز کردن پوست، الگوی تعیین سایز استومی، خودکار برای ترسیم سایز استومی، قیچی، نایلون کوچک برای کیسه استفاده شده، دئودرانت (در صورت تمایل) را آماده کنید.

۲. دست ها را شسته و خشک نمایید.

۳. گوشه چسب را گرفته و کیسه قبلی را به آرامی بردارید، دو لبه کیسه را به هم برسانید تا موجب چسبندگی مجدد نشود.



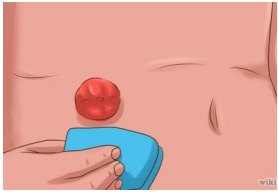
۴. کیسه قبلی را در نایلون زباله قرار دهید (اگر کیسه کلمپ دارد آن را از قبل باز کنید).

۵. استوما را از نظر رنگ و رطوبت بررسی و لمس کنید. (استوما باید صورتی و مرطوب باشد)

۶. پوست را از نظر قرمزی یا تحریک مشاهده کنید.

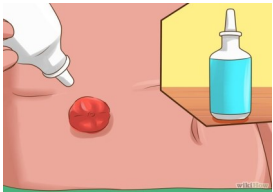
۷. پوست اطراف استوما را با آب گرم و گاز یا

پنبه تمیز کنید.



۸. به آرامی پوست را با حوله یا گاز خشک کنید

اگر پوست اطراف استومی خارش دار یا حساس است؛ از پودرهای محافظ استفاده کنید.



۹. سایز استومی را با استفاده از الگوهای اندازه

گیری تعیین کنید.



۱۰. الگوی اندازه گیری را در پشت چسب کیسه

قرار دهید و سایز مناسب را تعیین کنید.