



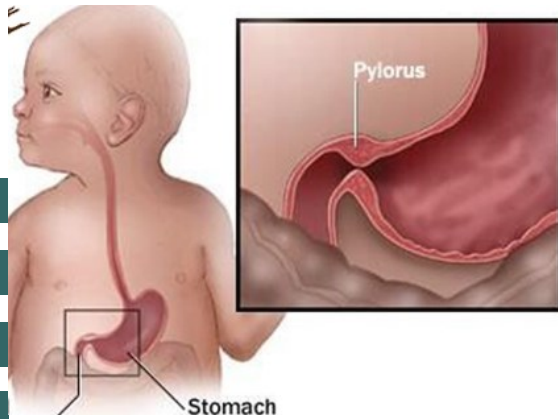
دانشگاه علوم پزشکی مشهد



بیمارستان و دانشگاه مادر
Mother Hospital

تنگی مادرزادی دریچه پیلور

(دریچه معده به روده)



واحد آموزش بیمارستان مادر

گروه هدف: والدین و همراهیان

کد سند: MH\AM\PT\058

تاریخ تنظیم: ۱۳۹۸/۰۹/۱۱

تاریخ ابلاغ: ۱۴۰۲/۰۶/۱۳

تاریخ بازنگری: ۱۴۰۳/۰۶/۱۳

کد سند: ۰۰۵

آدرس: بلوار سجاد، بزرگمهر شمالی ۱

شماره تماس: ۰۵۱-۳۷۰۴۸۰۰۰

در صورت بروز علائم زیر به پزشک مراجعه کنید.

- استفراغ مکرر
- درد و تورم محل عمل
- قرمزی
- خونریزی یا ترشح از محل جراحی
- عدم تحمل شیر و بی حالی
- افزایش درجه حرارت و تب کودک
- عدم ادرار کردن در ۶ ساعت
- استفراغ خونی

منبع: www.nursingconsult.com

www.uptodate.com



از طریق اسکن این QR CODE ویا سایت زیر می

توانید به محتوی این پمفلت و سایر مطالب آموزشی

دسترسی داشته باشید.

<https://motherhospital.ir/educational-pamphlet/>

نکات پس از عمل

- شروع تغذیه بعد از عمل با نظر پزشک می باشد.
- معمولاً ۴-۶ ساعت بعد از عمل تغذیه با مایعات با حجم کم شروع می شود. و بعد از ۴۸ ساعت تغذیه طبیعی شروع می شود.
- مراقبت از محل عمل نیز جهت پیشگیری از عفونت مهم می باشد. سعی کنید محل پانسمان را تمیز نگه دارید و از اعمال فشار بروی محل عمل خودداری نمایید.
- پس از هر بار تغذیه بهتر است سر بیمار بالا باشد و به پهلو چپ بخوابد.
- شروع تغذیه بعد از عمل باید تدریجی باشد و یک یا چند نوبت استفراغ در روز های بعد از عمل شاید رخ دهد.
- مراجعه به پزشک در زمان تعیین شده



والدین گرامی:

محتوی آموزشی ارائه شده حاوی نکاتی در مورد مراقبت و درمان کودک شمامست. شایسته است ضمن مطالعه و رعایت نکات ذکر شده ما را در ارائه بهتر خدمات در راستای بهبودی سریعتر فرزندان دلبندتان یاری فرمایید

تعریف:

این بیماری در فاصله ی کوتاهی پس از تولد مشخص می شود که عضلات ناحیه دریچه به صورت غیر طبیعی رشد می کند و بزرگ می شود و راه معده به روده را می بندند. شایع ترین علامت آن استفراغ جهنده و شدید می باشد.

به دلیل استفراغ شدید دچار کم آبی می شوند.

در فرزندان اول و پسر شایع تر است.

علائم:

- در ۳-۶ هفته پس از تولد بیشتر دیده می شود. اما گاهی حتی ممکن است در ۴ ماهگی نیز بروز پیدا کند.
- نخستین علامت استفراغ از نوع جهشی می باشد و بلافاصله بعد از تغذیه رخ می دهد و فاقد رگه های خونی و صفرا می باشد.

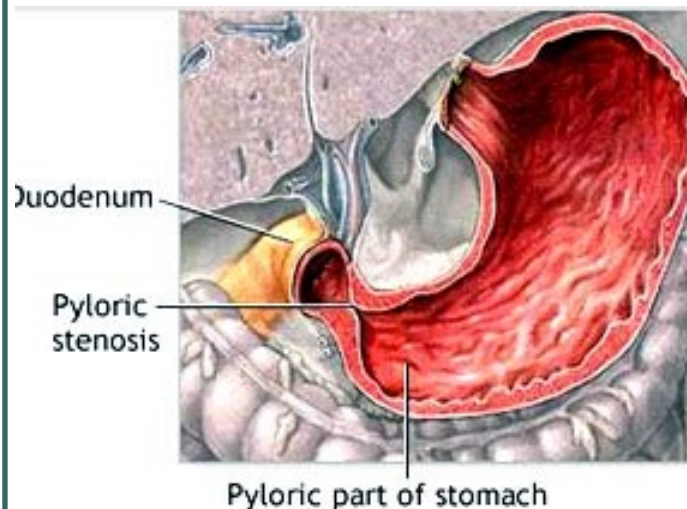
معمولا نوزاد گرسنه به نظر می رسد، چون مقدار مختصری از غذا در معده باقی می ماند و جذب می شود.

دفعات و حجم مدفوع کم است.

گونه ها و زیر چشم ها گود افتاده و کودک کم آب است. و در صورتی که کم آبی ادامه یابد کاهش وزن و اختلالات متابولیک نیز رخ می دهد.

در معاینه شکم معده بزرگ و قسمت تحتانی آن یک توده زیتون مانند و سفت لمس می شود.

کاهش وزن



تشخیص:

معاینه

سونوگرافی شکم

بلع باریم (عکس با ماده حاجب)

آزمایش خون

درمان:

عمل جراحی که تحت بیهوشی انجام می شود. و قبل از آن درمان کم آبی با سرم انجام می شود.

نکات قبل از عمل:

منع مصرف مواد از راه دهان در زمان بستری و

سرم درمانی

گاهی ممکن است نیاز به گذاشتن سوند دهانی

- معده باشد.

برای تامین آرامش پستانک بخورد.

مراعات بهداشت دهان (به علت عدم تغذیه

دهان مرطوب نگه داشته شود).

