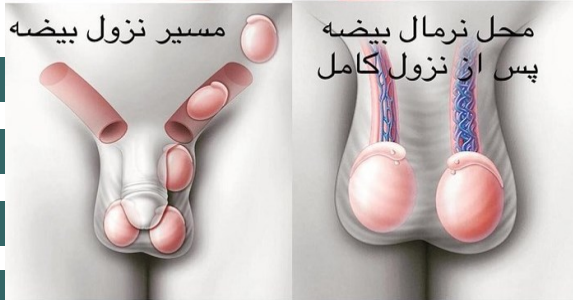
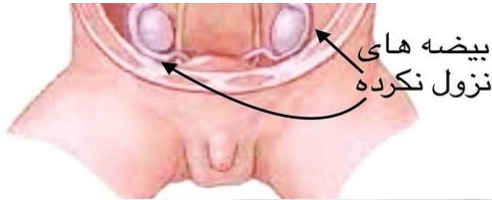


عدم نزول بیضه



واحد آموزش بیمارستان مادر

گروه هدف: والدین و همراهیان

کد سند: MH\AM\PT\053

تاریخ تنظیم: ۱۳۹۸/۰۹/۱۱

تاریخ ابلاغ: ۱۴۰۲/۰۶/۱۳

تاریخ بازنگری: ۱۴۰۳/۰۶/۱۳

کد سند: ۰۰۵

آدرس: بلوار سجاد، بزرگمهر شمالی ۱

شماره تماس: ۳۷۰۴۸۰۰۰ - ۰۵۱

در صورت بروز علائم زیر به مراکز درمانی مراجعه نمایید:

- تب بالای ۳۸ درجه در کودکان زیر سه ماه
- تب طول کشیده (بیش از ۷۲ ساعت)
- قرمزی، خونریزی، تورم یا هرگونه ترشح از محل جراحی
- درد
- اسهال یا یبوست
- تهوع و استفراغ

منبع: www.nursingconsult.com

www.uptodate.com



از طریق اسکن این QR CODE و یا سایت زیر

می توانید به محتوی این پمفلت و سایر مطالب

آموزشی دسترسی داشته باشید.

<https://motherhospital.ir/educational-pamphlet/>

مراقبت های بعد از عمل:

بلافاصله بعد از عمل بی حالی، گیجی، تهوع ممکن است ایجاد شود.

تغذیه:

- اگر کودک شیرخوار است بعد از هوشیاری کامل می توانید تغذیه را شروع کنید.
- اما اگر کودک بزرگتر از ۱۲ ماه است ۳-۴ ساعت اول بعد از هوشیاری فقط مایعات صاف به بھید.
- پس از آن غذاهای نرم و در صورت تحمل و بهبودی غذاهایی معمولی شروع شود.
- اما اگر کودک شل است و هوشیاری کامل ندارد به هیچ وجه به او غذا ندهید.

فعالیت:

- ۲-۳ روز پس از جراحی میتواند فعالیت عادی داشته باشد
- اما دوچرخه سواری و روروک تا ۱ هفته انجام نشود.
- ورزش های شدید و سنگین با نظر کادر درمان انجام شود.

حمام:

- ۵ روز پس از عمل مشکلی ندارد. اما کودک را در وان قرار ندهید.
- پماد های تجویز شده توسط پزشک را به موضع جراحی بزینید.

پانسمان:

- زمان تعویض پانسمان را از پرستار سوال کنید.
- قبل و بعد از تعویض پانسمان دستهای خود را بشویید.
- جهت کشیدن بخیه ها معمولا ۲ هفته زمان لازم است.

والدین گرامی:

محتوی آموزشی ارائه شده حاوی نکاتی در مورد مراقبت و درمان کودک شماست. شایسته است ضمن مطالعه و رعایت نکات ذکر شده ما را در ارائه بهتر خدمات در راستای بهبودی سریعتر فرزندان دلبندتان یاری فرمایید

تعریف:

بیضه از اعضای بدن پسران است که هورمون و اسپرم را می سازد.

معمولا هردو بیضه در داخل کیسه بیضه زیر آلت تناسلی قرار دارند. در دوران جنینی در داخل شکم ساخته می شود و در اواخر دوران جنینی و یا پس از تولد از طریق مسیر مشخص وارد کیسه بیضه می شود..

در صورتی که یکی یا هردوی بیضه ها وارد کیسه بیضه نشود دچار عدم نزول بیضه یا همان نهان بیضگی شده است.



مسیر معمولی
مسیر غیرعادی

اگر در بدو تولد بیضه ها نزول پیدا نکرده بود ممکن است تا ۳- ۴ ماهگی نزول پیدا کند اما تاخیر تا پس از آن حتما باید تحت درمان قرار گیرد.

تشخیص:

برای اینکه بیضه ها عملکرد طبیعی داشته باشند باید در دمای پایین تر از بدن رشد کنند و کیسه بیضه این امکان را فراهم می آورد.

در کودکانی که بیضه آن ها نزول پیدا نکرده در صورت تشخیص دیر هنگام منجر به از بین رفتن بیضه و توانایی باروری در سنین بزرگسالی می شود.

- معاینه
- عکس ساده
- سونوگرافی

درمان:

- جراحی

در این روش محل بیضه در داخل شکم یا کشاله ران مشخص می شود و سعی می شود در جای خود قرار داده شود. اگر بیضه درون شکم باشد به دلیل کوتاهی مسیر بیضه را از بدن خارج و در بالای کیسه بیضه ثابت می کنند.

- هورمون درمانی با hCG

افزایش این هورمون منجر به حرکت بیضه به سمت کیسه بیضه می شود. ولی در تمام بیماران موثر نبوده است و در بالای سن ۱۲ ماهگی تجویز نمی گردد. بهتر است قبل از یکسالگی با عمل جراحی بیضه ها را به محل نرمال آورد.

عوامل:

- معمولا ناشناخته است و کاهش هورمون های مادر باعث این بیماری می شود.
- نارس بودن نوزاد
- وزن کم هنگام تولد
- تماس مادر با حشره کش ها
- دیابت و چاقی مادر
- مصرف سیگار در دوران بارداری
- مصرف مسکن در دوران بارداری
- سابقه ی خانوادگی مثبت

