

فتق دیسک بین مهره ای



کد سند: MH\AMPT\006
تاریخ تنظیم: ۱۳۹۷/۰۴/۲۰
تاریخ ابلاغ: ۱۴۰۲/۰۷/۱۳
تاریخ بازنگری: ۱۴۰۳/۰۷/۱۳
کد بازنگری: ۰۰۱

توجه:

در صورت مشاهده علائم زیر
به پزشک خود مراجعه کنید:

وجود ترشحات

زیاد از محل جراحی

نداشتن حس در

پاها

تعریق زیاد و

کاهش تنفس



واحد آموزش بیمارستان تخصصی و زایشگاه مادر
بولوار سجاده، خیابان بهار ۲

منبع: <http://www.nlm.nih.gov/medlineplus>

اولین درمان این بیماری، استراحت کافی همراه با مصرف دارو می باشد. رایج ترین داروهای مورد استفاده برای کنترل درد؛ داروهای ضد التهاب غیراستروئیدی می باشند.

ولی اگر بیماری شما آنقدر شدید شده باشد که به این نوع درمان پاسخ ندهد، عمل جراحی انجام میشود بصورتیکه ممکن است همه یا بخشی از دیسک را خارج کنند.

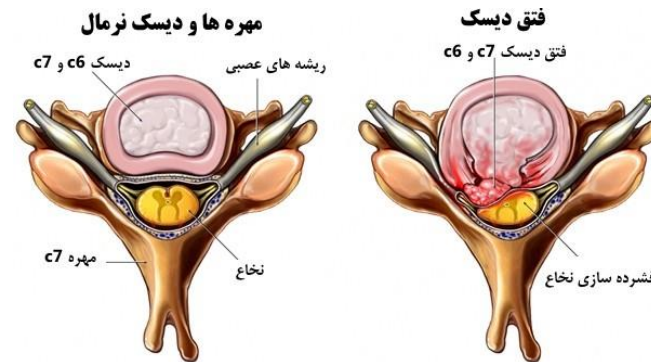
چه مراقبت هایی بعد از عمل جراحی باید انجام

دهید؟

- ✚ و هفته اول پس از جراحی، حتی الامکان کمتر راه بروید و رانندگی نکنید.
- ✚ حل جراحی را خشک نگه دارید.
- ✚ ز نشستن و ایستادن به مدت طولانی خودداری کنید
- ✚ ز شک شما ورزش های مناسب برای تقویت ماهیچه های کمر را به شما آموزش میدهد.

تشخیص

اولین قدم در جهت تشخیص، دریافت تاریخچه و معاینه فیزیکی شما می باشد. پزشک شما ممکن است رفلکس و قدرت ماهیچه های شما را چک کند. اگر در هنگام نشستن، در قسمت پاهای خود درد حس کردید، ممکن است بیرون زدگی دیسک بین مهره ای در قسمت پایین کمر داشته باشید.



www.payamesalamat.com

آزمایشات لازم برای تشخیص فتق دیسک بین مهره ای

- ❖ الکترومیوگرافی: برای تشخیص درگیری عصب کاربرد دارد
 - ❖ میلوگرام: برای تشخیص اندازه و محل هر نی کاربرد دارد.
 - ❖ ام آر آی
 - ❖ سی تی اسکن
 - ❖ عکس ساده با اشعه ایکس
- پزشک بر حسب نیاز، تست تشخیصی مناسب را برای شما انتخاب می کند.

فتق دیسک بین مهره ای چیست؟

دیسک بین مهره ای بین دو جسم مهره در ستون فقرات قرار می گیرد و جذب کننده فشارهایی است که به ستون فقرات وارد می شود. اگر این دیسک تحت فشار یا نیروی سنگینی قرار بگیرد، ممکن است بیرون زدگی دیسک رخ دهد و به اعصاب مجاور یا نخاع فشار آید.

علت: افزایش سن و کارهای سنگین از مهمترین خطرات بیماری می باشند.

علامت و نشانه ها

بیرون زدگی دیسک بین مهره ای در کمر شما، ممکن است باعث دردهای کشنده در یک قسمت از پا، لگن یا بی حسی در قسمت ساق یا کف پای شما شود.

بیرون زدگی دیک بین مهره ای در گردن شما ممکن است باعث درد در گردن، بالای بازو و انگشتان هنگام حرکت دادن آن شود.

همچنین ممکن است احساس بی حسی در قسمت شانه، بازو و انگشتان شما وجود داشته باشد.

این دردها ممکن است بعد از نشستن و ایستادن، هنگام شب، سرفه، عطسه، خندیدن و اندکی راه رفتن تشدید شوند.