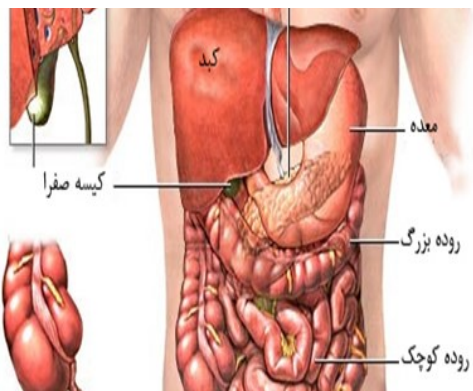




## التهاب کیسه صفرا



واحد آموزش سلامت بیمارستان مادر

گروه هدف : با رویکرد آموزش به

از طریق اسکن QR-Code می توانید به محتوای این پمفلت دسترسی داشته باشید



کد سند : MHAMPT۰۰۳

تاریخ تنظیم : ۱۳۹۷/۰۴/۲۰

تاریخ ابلاغ : ۱۴۰۳/۱۰/۲۴

تاریخ بازنگری : ۱۴۰۴/۱۰/۲۴

کد بازنگری : ۰۰۷

- از زمانیکه پزشک شما اجازه دهد؛ می توانید خوردن جامدات را شروع کنید.
- از مصرف غذاهای پرچرب، سرخ کردنی و خامه دوری کنید.

**در صورت بروز هر یک از موارد زیر به پزشک مراجعه کنید:**

- تب و لرز
- قرمزی، تورم و خونریزی محل جراحی
- درد شکمی، قولنج یا ورم درد پشت جناغ سینه
- زردی چشمها

منبع: کتاب پرستاری داخلی - جراحی  
برونرسودارت ۲۰۱۴

### ارتباط با ما :

تلفن : ۳۷۰۴۸۱۰۰۰

آدرس : مشهد، بلوار سجاد، خیابان بزرگمهر شمالی يك

## لطفاً پس از عمل جراحی به نکات آموزشی زیر توجه نمائید :

شما می توانید ۲-۳ روز پس از عمل جراحی از بیمارستان مرخص شوید .

ممکن است در ناحیه عمل و اطراف آن درد داشته باشید که می توانید از مسکن هایی که پزشکتان تجویز کرده است، استفاده نمایید.

شستشوی محل با آب گرم قبل از اجابت مزاج به کاهش درد شما کمک می کند.

تا چند روز پس از عمل ممکن است خونریزی مختصر یا دفع خونابه داشته باشید که طبیعی است و بایستی از یبوست و زور زدن خودداری نمایید.

محل عمل را تمیز و خشک نگه دارید.

در صورت خونریزی شدید به پزشکتان مراجعه نمایید.

### رژیم غذایی:

- برای پیشگیری از یبوست، یک رژیم متعادل حاوی مواد غذایی دارای فیبر زیاد، مثل میوه های تازه،

## کیسه صفرا چیست؟

کیسه صفرا یک اندام کوچک و به شکل گلابی است که زیر کبد شما قرار دارد. این اندام صفرا را ذخیره می کند. صفرا مایعی است که در کبد ساخته میشود و به بدن کمک می کند تا چربی را هضم و جذب نماید. وقتی غذایی می خورید که دارای چربی است، کیسه صفرا، مایع صفرا را از راه مجاری صفراوی به روده کوچک می ریزد تا به هضم غذا کمک کند. کله سیستیت، التهاب کیسه صفرا است که باعث درد شدید شکم می شود.

## علائم شایع

دردی شبیه دل پیچه که به یکباره می گیرد و در قسمت فوقانی شکم در سمت راست حس می شود. ممکن است درد در قفسه سینه (مشابه حمله قلبی) قسمت فوقانی پشت یا شانه راست نیز حس شود. این علائم غالباً پس از مصرف غذاهای پرچرب رخ می دهد.

احساس درد به هنگام لمس ناحیه فوقانی شکم، تهوع و استفراغ، آروغ زدن، تب خفیف نیز میتواند از علائم بیماری باشد. اگر لرز همراه تب بالا وجود داشته باشد یک عفونت باکتریایی وجود دارد. از جمله علائم میتوان به زردی، کم رنگ بودن مدفوع و یا خارش پوست اشاره کرد.

## عوامل افزایش دهنده خطر:

- رژیم غذایی پرچرب و کم فیبر
- التهاب حاد لوزالمعده
- بیماری سرخرگ های قلبی
- سابقه خانوادگی بیماری کیسه صفرا
- خانمها با میانگین سن ۴۰ تا ۵۰ سال
- خانمی که سابقه سنگ کیسه صفرا داشته و هورمون دریافت می کند.
- مصرف قرص های ضد حاملگی و ضد چاقی
- کاهش وزن سریع، دیابت یا سیروز کبدی

## درمان:

درمان اختصاصی بر حسب شدت بیماری، وجود عفونت، اندازه سنگ و وضعیت سلامت عمومی بیمار متفاوت است. درمان جراحی معمولاً بصورت برداشتن کیسه صفرا یا همان کوله سیستکتومی می باشد.

## آمادگی قبل از عمل:

۱. لازم است از حدود ۸ ساعت قبل از عمل ناشتا باشید
۲. پزشک و پرستار خود را از داروهای مصرفی و هرگونه بیماری قبلی مطلع کنید.
۳. ترک سیگار و هرگونه دخانیات

## میزان فعالیت بعد از عمل:

- بلافاصله پس از هوشیاری کامل می توانید راه رفتن را شروع کنید.
- جهت تسکین درد توصیه به تنفس های عمیق و مصرف داروهای مسکن تجویز شده از سوی پزشک میگردد.
- در زمانی که هنوز در تختخواب هستید و فعالیت ندارید، پاها را مرتب تکان دهید تا احتمال لخته شدن خون در سیاهرگ های عمقی پا کمتر شود.
- برحسب روش درمانی انجام شده یا اتخاذ شده، امکان دارد محدودیت های خاصی برای فعالیت توصیه شود که پزشک یا پرستار به شما خواهند گفت.

