

## رتینوپاتی نوزادان نارس



واحد آموزش سلامت بیمارستان مادر  
گروه هدف: مادران

از طریق اسکن QR-Code می توانید به محتوای  
این بمفصل دسترسی داشته باشید



کد سند: MH/AMPT/117

تاریخ تنظیم: ۱۴۰۳/۱۰/۱۹

تاریخ ابلاغ: ۱۴۰۳/۱۰/۲۴

تاریخ بازنگری: ۱۴۰۴/۱۰/۲۴

کد بازنگری: ۰۰۰

## مراقبت های بعد از عمل:

۱. تا سه ساعت بعد از عمل به نوزادان چیزی نخورانید.
۲. در صورت نداشتن استفراغ، تغذیه را به میزان کم و با فاصله شروع کنید.
۳. مراقب تنفس نوزاد حین شیر خوردن باشید.
۴. داروها و قطره های بیمار را به موقع استفاده کنید.
۵. درد کم، تورم و قرمزی محدود در روز بعد از عمل طبیعی میباشد.
۶. استفاده از چشم بند در ۶ ساعت اول بعد از عمل برای پیشگیری از تابیدن نور به چشم نوزاد میباشد.



منبع: نوزادان نلسون - وونگ

ارتباط با ما:

تلفن: ۳۷۰۴۸۱۰۰

آدرس: مشهد، بلوار سجاد، خیابان بزرگمهر شمالی یک

لازم به ذکر است بسیاری از موارد فوق قابل درمان یا کنترل میباشند.

## درمان:

بعضی نوزادان که بیماری شان خفیف است بدون درمان بهبود می یابند.  
در موارد پیشرفته، درمان با استفاده از روش های لیزر و کرایوتراپی انجام میشود.

## زمان انجام معاینه نوزاد

نوزاد در بدو تولد و تا ۴ هفتهگی مبتلا به ROP نمیشود. به همین دلیل باید اولین معاینه نوزاد در معرض خطر در چهار هفتهگی پس از تولد انجام شود.

معاینات بعدی تقریباً در فواصل یک تا دو هفته یکبار انجام میشود. (تا زمانیکه عروق چشم تکامل کافی یافته یا چشم پزشک درمان را توصیه کند).



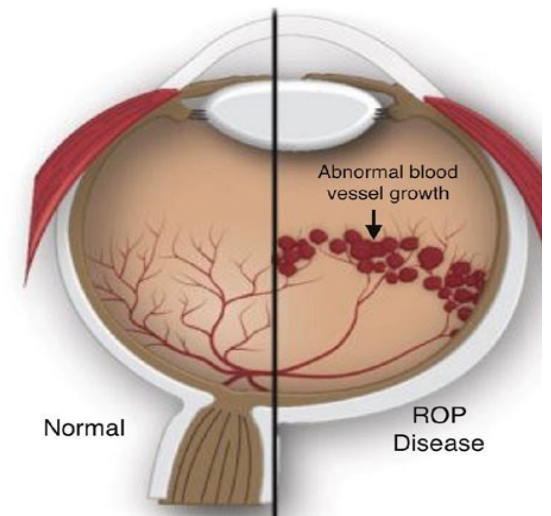
رتینوپاتی نوزادان نارس

ارجاع به موقع کودک برای معاینه  
چشم پزشکی برابر با حفظ بینایی  
کودک شما می باشد

## بیماری شبکیه نوزاد نارس (ROP)

رتینوپاتی در نوزادان نارس که تولد زودهنگام دارند و باعث تغییر رشد طبیعی عروق شبکیه می شود بروز می کند. در این حالت عروق شبکیه تغییر کرده و رگ زایی غیر طبیعی به وجود می آید. رتینوپاتی نارس از شایعترین علل کوری قابل پیشگیری در نوزادان است. نوزادان نارس بیشتر از بقیه نوزادان در معرض ابتلا به رتینوپاتی قرار دارند.

در این نوزادان شبکیه چشم تکامل نیافته است.



۱

## علل بروز:

اگر رگ های خونی غیرطبیعی در شبکیه و بافت پشت چشم بروز کند این بیماری ایجاد میشود. این رگ ها شکننده اند و ممکن است خون از آنها نشت کند. بزرگ شدن و رشد این رگها ممکن است سبب جابجایی و کنده شدن شبکیه شوند. چشم جنین در هفته ۱۶ بارداری تشکیل می شود. رگ های خونی در حاشیه شبکیه به تدریج رشد کرده و به آن اکسیژن و مواد غذایی می رسانند.

در ۱۲ هفته آخربارداری تکامل چشم با سرعت بیشتری انجام میشود. زمانی که جنین به اندازه کافی در رحم مادر میماند رشد رگ های خونی شبکیه تقریبا کامل میشود اما اگر نوزاد نارس متولد شود رگ های خونی به حاشیه و کناره های شبکیه نمی رسند و رشد رگ متوقف میشود. بنابراین به کناره های شبکیه خون واکسیژن نمیرسد اما در این ناحیه رگ های خونی جدید غیرطبیعی رشد خواهند کرد که ضعیف و شکننده بوده و اگر دچار خونریزی شوند روی شبکیه اثر گذاشته و باعث ایجاد بافت غیرطبیعی میشود. اگر این کشش روی شبکیه ادامه یابد باعث کنده شدن شبکیه از محل خود میشود.

۲

## عوامل ایجاد رتینوپاتی در نوزادان نارس :

۱. وزن کم نوزادان هنگام تولد (وزن کمتر از ۲ کیلوگرم)
۲. نیاز به اکسیژن در زمان تولد
۳. تولد زودهنگام، یعنی تولد قبل از هفته ۳۷ بارداری
۴. حمایت تنفسی طولانی مدت
۵. وجود مشکل در سلامتی نوزاد بلافاصله پس از تولد با نظر پزشک



## عوارض ROP

ROP میتواند ریسک ابتلا به بیماری های زیر را افزایش دهد که مهمترین آنها عبارتند از:

- جدا شدن شبکیه
- نزدیک بینی شدید و آستیگماتیسم
- انحراف چشم
- تنبلی چشم
- آب سیاه

۳