



## گاسترو انتریت (عفونت لوله گوارش)



واحد آموزش سلامت بیمارستان مادر  
گروه هدف : مراجعین بخش اورژانس

از طریق اسکن QR-Code می توانید به محتوای  
این پمفلت دسترسی داشته باشید



کد سند: MH\AM\PT\037

تاریخ تنظیم: ۱۳۹۸/۰۹/۲۶

تاریخ ابلاغ: ۱۴۰۳/۱۰/۲۴

تاریخ بازنگری: ۱۴۰۴/۱۰/۲۴

کد بازنگری: ۰۰۸

## در این شرایط به پزشک خود مراجعه نمایید

۱- تورم شکم

۲- وجود مخاط یا خون در اجابت مزاج

۳- تب ۳/۳۸ درجه سانتی گراد یا بالاتر

۴- اگر استفراغ و اسهال پس از درمان مجدداً بازگردند.

۵- اگر علائم کم آبی مثل خشکی دهان ، پوست چروکیده ، تشنگی زیاد یا کاهش ادرار به وجود آیند .

۶- درد شدید در شکم یا راست روده ، خصوصاً دردی که از وسط شکم شروع شود و تدریجاً به قسمت پایینی شکم در سمت راست تغییر مکان دهد.

۷- ضعف شدید و کاهش هوشیاری

**منابع :** دستورالعمل یکپارچه ترخیص از اورژانس (دینا)

## ارتباط با ما :

تلفن : ۳۷۰۴۸۱۰۰۰

آدرس : مشهد، بلوار سجاد، خیابان بزرگمهر شمالی یک

## داروها

معمولاً هیچ دارویی مورد نیاز نیست ، اما اگر گاستروانتریت شدید یا طولانی مدت باشد ، امکان دارد داروی ضد تهوع و ضد اسهال تجویز شود . بعضی از داروهای ضد اسهال ممکن است باعث طولانی شدن اسهال و ناراحتی بیشتر شوند .  
امکان دارد برای بعضی از باکتری ها و انگل ها درمان آنتی بیوتیکی اختصاصی مورد نیاز باشد .

## فعالیت

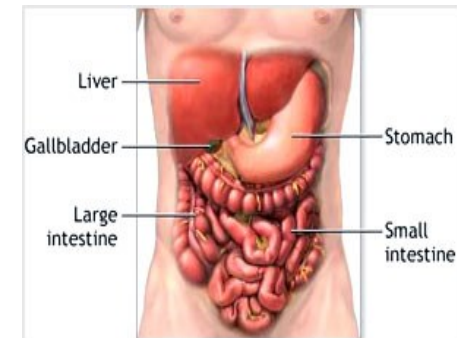
تا زمانی که تهوع ، استفراغ ، اسهال و تب برطرف نشده باشند در رختخواب استراحت کنید .

## رژیم غذایی

مرتباً قطعات یخ بکمید یا مقدار کمی از مایعات رقیق بنوشید . پس از متوقف شدن اسهال و استفراغ ، مقادیر کمی از مایعات رقیق مثل چای ، سودا ، سوپ رقیق ، یا ژلاتین بنوشید . اگر تا ۱۲ ساعت با مایعات مشکلی پیش نیامد ، مقادیر کمی از غذاهای نرم مثل غلات ، برنج ، تخم مرغ ، یا سیب زمینی پخته شده ، و ماست بخورید . اگر تا ۲-۳ روز با غذاهای نرم مشکلی پیش نیامد ، ترجیحاً رژیم عادی خود را از سرگیریید . از خوردن یا آشامیدن موارد زیر تا چند روز بعد از بیماری خودداری کنید : الکل ، غذاهای پرادویه (پیتزا ، اسپاگتی ، پیاز) ، سس گوشت ، سبزیجات و میوه های خام ، سس سالاد ، قهوه و شیر .

## گاسترو آنتریت – gastroennteritis

گاسترو آنتریت عبارت است از آزردهی و عفونت لوله گوارش که غالباً می تواند باعث بهم خوردن ناگهانی و ضعف گوارشی



شود. گاسترو آنتریت ممکن است با انقباض و دردهای مزمن و عود کننده شکمی اشتباه گرفته شود. گاسترو آنتریت در تمام سنین روی می دهد اما در کودکان کم وزن و سال (۱-۵ سال) و افراد بالای ۶۰ سال شدیدتر است.

### علائم شایع:

۱. تهوع و گاهی استفراغ
۲. بی اشتها بی \* ۳. تب \* ۴. ضعف
۵. دل پیچه، درد، یا حساس بودن شکم هنگام لمس
۶. اسهال که می تواند از روزانه ۲-۳ بار اجابت مزاج شل تا تعداد زیادی اجابت مزاج آبکی متغیر باشد.

۵. دل پیچه، درد، یا حساس بودن شکم هنگام لمس

### علل بیماری

۱- انواع مختلفی از ویروس ها ، باکتری ها ، یا انگل ها که غذا یا آب را آلوده می کند.

۲- مصرف مسهل های قوی و یا زیاد

۳- تغییر در باکتری هایی که معمولاً در روده ها وجود دارد .

۴- وجود سموم شیمیایی در بعضی گیاهان ، غذاهای دریایی یا غذاهای الوده

۵- مسمومیت با فلزات سنگین (سرب، آلومینیوم، جیوه، مس، کادمیوم، نیکل و آرسنیک) را شامل می گردد از سموم پرخطر پیرامون ما می باشد. این سموم در هوای تنفسی، آب آشامیدنی، مصالح ساختمانی، لوازم آشپزخانه و حتی البسه موجود میباشد. برخی فلزات به مقدار ناچیز برای عملکرد طبیعی بدن ضروری میباشد اما ورود بیش از اندازه آنها به بدن مسمومیت ایجاد خواهد کرد و باعث اسهال و استفراغ می شود.

### عوامل افزایش دهنده خطر:

افراد بالای ۶۰ سال

نوزادان یا شیرخواران

رژیم غذایی نامناسب

سوء مصرف الکل

مسافرت به مناطق نامناسب از نظر بهداشتی

مصرف داروهایی مثل آنتی بیوتیک ها ، مسهل ها یا کافئین و غیره

### پیشگیری:

اگر شما یا یکی از اطرافیان گاسترو آنتریت دارید، دستان خود را مرتب بشویید. هرچقدر که می توانید از علل و عوامل خطری که در بالا ذکر شد اجتناب کنید. به هنگام آماده کردن غذا بهداشت را رعایت کنید.

### عواقب مورد انتظار

استفراغ و اسهال معمولاً در عرض ۵-۲ روز برطرف می شود ، اما بزرگسالان ممکن است تا یک هفته دچار ضعف و خستگی باشند .

### عوارض احتمالی

کم آبی جدی که نیازمند سرم باشد . وجود یک بیماری جدی غیر از گاسترو آنتریت که به دلیل شباهت علائم گاسترو آنتریت به علائم آن ، ممکن است با گاسترو آنتریت اشتباه گرفته شود .

### درمان :

اقدامات تشخیصی ممکن است شامل آزمایش خون و مدفوع باشد . درمان معمولاً حمایتی است (استراحت ، مایعات ، ) . موارد خفیف نیازی به بستری ندارند و در منزل درمان می شوند . لزومی ندارد افرادی که گاسترو آنتریت دارند از بقیه جدا شوند . بستری شدن در صورتی که کم آبی شدید ، اسهال خونی یا عدم تحمل غذایی باشد .