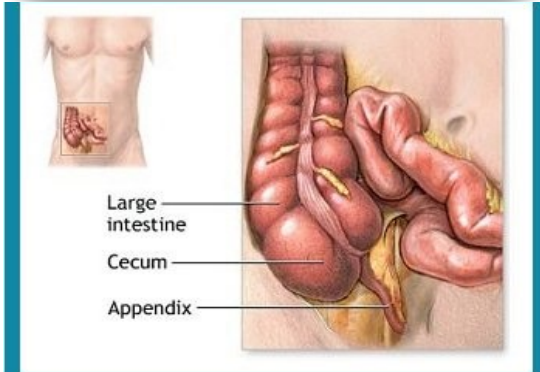


آموزش مراقبت های قبل وبعد از عمل آپاندیسیت



واحد آموزش سلامت بیمارستان مادر

گروه هدف: بیماران و همراهیان

کلینیک های فعال در بیمارستان و زایشگاه مادر				
نام کلینیک	مکان کلینیک	ساعت فعالیت	داخلی	خدمات ارائه شده
شیرمادر	طبقه همکف	۸-۱۲	۱۱۰	رفع مشکلات شیردهی مادران پس از ترخیص
آموزش سلامت		۸-۱۲	۱۲۶	ارائه آموزش درمورد دیابت و فشارخون و گرفتن فشار و قند خون رایگان از مراجعه

از طریق اسکن QR-Code می توانید به محتوای این پمفلت دسترسی داشته باشید



از جمله:

- فعالیت هایی که حواستان را پرت می کند، مانند شنیدن موسیقی و صحبت کردن با دوستان که سبب می شود شما به درد فکر نکنید.
- تجسم کردن، مانند بستن چشم ها و فکر کردن درباره مکان مورد علاقه

در صورت وجود علائم زیر فوراً به پزشک مراجعه کنید:

- سفتی شکم همراه با تب، استفراغ، افزایش ضربانات قلب، بی اشتها، همراه با لرز، تعریق و اسهال، عدم مدفوع، تب بالای ۳۸/۵

با آرزوی سلامتی برای شما
منبع: medlinepluse

ارتباط با ما:

تلفن: ۳۷۰۴۸۱۰۰

آدرس: مشهد، بلوارسجاد، خیابان بزرگمهر شمالی یک

-سرفه، فوت کردن در بادکنک و تنفس عمیق کمک به بهبود وضعیت تنفسی کرده و از ایجاد پنومونی و... سایر مشکلات تنفسی پس از عمل جلوگیری می گردد.

- سفت و شل کردن عضلات شکم نیز در تسریع روند بهبودی مؤثر است .

مراقبت های پرستاری بعد از عمل در منزل

- بهتر است تا چند روز غذای سبک و ساده داشته باشید .
- انجام حرکتهای ورزشی سبک را در برنامه روزمره بگنجانید
- فعالیت خود را به آهستگی شروع کرده و افزایش دهید. با پیاده روی های مختصر شروع کنید.
- خوردن آنتی بیوتیک خوراکی در پیشگیری از عوارض بسیار مهم است .
- در عمل های شکمی، جهت جلوگیری از بروز درد در هنگام جابجا شدن در تخت، سرفه و راه رفتن، حمایت محل عمل (روی شکم بوسیله قراردادن کف دست روی ناحیه عمل شده یا استفاده از شکم بند) می تواند مؤثر باشد.

درد پس از جراحی:

در چند روز اول بعد از عمل بیمار در محل جراحی احساس درد دارد. پزشک داروهایی را جهت کنترل درد بعد از ترخیص تجویز خواهد کرد. برخی درمان های مکمل و جایگزین، هنگامی که همراه با دارو استفاده می شوند، می توانند به کنترل درد شما کمک کنند.

آپاندیسیت :

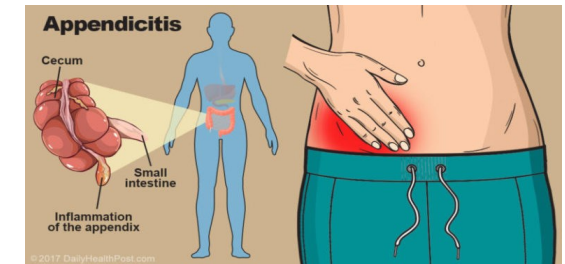
آپاندیس یک زائده کوچک انگشت مانند به طول CM ۱۰ است که درست در ابتدای روده بزرگ متصل شده است ، آپاندیسیت در حقیقت التهاب این قسمت است ، این بیماری در مردان بیشتر از زنان است و ممکن است در هر سنی ایجاد گردد .

علامت بیماری آپاندیسیت :

آپاندیسیت دردی را ایجاد می کند که معمولاً از اطراف ناف شما شروع شده و سپس به سمت راست پایین شکم منتقل می شود. درد آپاندیسیت معمولاً طی یک دوره ۱۸-۱۲ ساعته افزایش می یابد و در نهایت بسیار شدید می شود .

حساسیت در برابر فشاری که در سمت راست پایین شکم اعمال می شود. (هنگامی که سمت راست پایین شکم فشار داده شده و سپس فشار به سرعت برداشته می شود، درد شدیدی در این ناحیه رخ می دهد) .

تهوع استفراغ- از دست دادن اشتها - تب خفیف - یبوست - ناتوانی در دفع ، اسهال، تورم شکم محل درد ممکن است با توجه به سن شما و موقعیت آپاندیس متفاوت باشد. به خصوص در کودکان و زنان باردار ممکن است درد آپاندیسیت در مکان های مختلف احساس شود.



علت:

علل آپاندیسیت همیشه مشخص نیست. گاهی اوقات آپاندیسیت می تواند در نتیجه یکی از علل زیر رخ دهد:

• انسداد: باقیمانده مواد غذایی یا یک قطعه مدفوع سخت (مدفوع سنگ مانند) می تواند سبب مسدود شدن دهانه مجرای آپاندیس شما شود.

• عفونت: همچنین آپاندیسیت ممکن است به دنبال عفونت مانند عفونت ویروسی دستگاه گوارش یا در نتیجه سایر انواع التهاب ایجاد شود.

در هر دو مورد، باکتری داخل آپاندیس به سرعت تکثیر شده، سبب التهاب، تورم و تجمع چرک در آپاندیس می شود. اگر این وضعیت به سرعت درمان نشود، آپاندیس ممکن است پاره شود .

درمان :

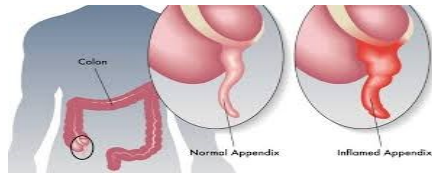
تنها راه درمان عمل جراحی میباشد .هدف از درمان تسکین درد ، پیشگیری از کاهش حجم مایعات، کاهش اضطراب و.....است.

چرا عمل جراحی آپاندیسیت اورژانسی است ؟

پس از ۲۴ ساعت از شروع درد ممکن است سبب سوراخ شدن روده ها گردد .این امر می تواند سبب عفونت حفره شکمی یا تشکیل آبسه شود.

تشخیص:

آزمایش خون ، انجام تصویربرداری شکم با استفاده از اشعه ایکس، سونوگرافی یا سی تی اسکن



بهترین نکته در تشخیص آپاندیسیت معاینه بالینی پزشک می باشد لطفاً در این مورد همکاری لازم داشته باشید .

مراقبتهای قبل از عمل جراحی :

تزریق مایعات وریدی بدلیل کاهش مایعات متعاقب تب ، اجتناب از خوردن آب و غذا
اگر سابقه بیماری خاص یا مصرف دارو دارید پزشک یا پرستار را در جریان بگذارید.

مراقبتهای بعد از عمل جراحی :

- به علت اختلال در عملکرد رودهها بعد از عمل جراحی بیشتر بیماران تا زمان بازگشت فعالیت طبیعی روده باید از خوردن از راه دهان محدودیت داشته باشند ، پس از عمل وجود صداهای طبیعی روده بدون استفراغ و تهوع و اتساع شکمی می تواند نمایانگر وضعیت طبیعی بوده و در این صورت می توان ابتدا طبق دستور پزشک رژیم مایعات و سپس به تدریج در صورت تحمل رژیم معمولی شروع گردد .

