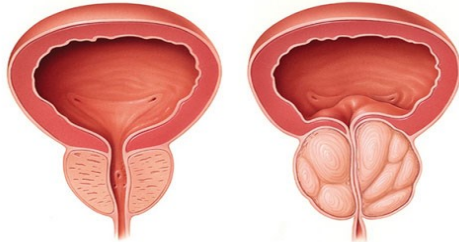


پروستاتکتومی

(برداشتن پروستات به روش جراحی باز)



Normal Prostate

Enlarged Prostate

واحد آموزش سلامت بیمارستان مادر

گروه هدف : بیماران و همراهیان

کلینیک های فعال در بیمارستان و زایشگاه مادر				
نام کلینیک	مکان کلینیک	ساعت فعالیت	داخلی	خدمات ارائه شده
شیرمادر	طبقه همکف	۸-۱۲	۱۱۰	رفع مشکلات شیردهی مادران پس از ترخیص
آموزش سلامت همگانی		۸-۱۲	۱۲۶	ارائه آموزش درمورد دیابت و فشارخون و گرفتن فشار و قند خون رایگان از مراجعه کنندگان

از طریق اسکن QR-Code می توانید به محتوای این پمفلت دسترسی داشته باشید



بعد از جراحی:

بعد عمل جراحی پروستات چه از راه پیشابراه و چه از راه شکم، به علت خونریزی از محل عمل جراحی، شستشوی مثانه از طریق سوند ادراری سه راه انجام می گردد. در این روش سرم شستشو از یک راه وارد مثانه شده و از راه دیگر لخته ها به همراه مایع خروجی شستشو و تخلیه می شوند. که این روند گاهی تا چند روز ادامه پیدا می کند و بعد از برطرف شدن خونریزی و خارج شدن لوله شکم، بیمار می تواند با سوند ادراری داخل مجرا مرخص شده و چند روز بعد جهت خارج کردن سوند مجرا و کشیدن بخیه ها بطور سرپایی به پزشک مراجعه نماید.

آموزشهای پس از ترخیص:

۱- داروها بخصوص آنتی بیوتیک های خوراکی و مسکن ها را سر ساعت و طبق تجویز پزشک مصرف کنید.

۲- ادرار شما تا چند روز ممکن است قرمز باشد. مایعات فراوان بنوشید، زیرا کم آبی خطر لخته را بیشتر کرده و موجب مسدود شدن جریان ادرار می شود.

۳- بعد از خارج کردن سوند تا چند روز احساس سوزش، تکرر ادرار یا فوریت در ادرار دارید که به تدریج برطرف می شود. از کمپرس گرم در ناحیه زیر شکم استفاده کنید.



۴- به مدت ۶-۸ هفته از بلند کردن اجسام سنگین یا فشار آوردن و زور زدن خودداری کنید.

۵- سعی کنید راه بروید و به مدت طولانی ننشینید زیرا نشستن طولانی موجب افزایش فشار داخل شکم شده و احتمال درد و خونریزی را به همراه دارد.

۶- از مسافرت طولانی با اتومبیل و انجام ورزش های سنگین خودداری کنید.

۷- ۲ روز بعد از ترخیص می توانید استحمام کنید.

۸- یک رژیم غذایی متعادل و غنی از سبزیجات و میوه های (پرفیبر) جهت پیشگیری از یبوست داشته باشید.

۹- از خوردن غذاهای تند و پرادویه، الکل و قهوه که می تواند موجب ناراحتی مثانه شوند خودداری کنید.

۱۰- در صورت علائم هشداردهنده ای مانند بند آمدن ادرار، تورم بیضه ها، سوزش یا تکرر ادرار، احساس فوریت در دفع ادرار، تب و لرز، درد عضلانی و تعریق به پزشک خود مراجعه کنید.

با آرزوی سلامتی برای شما

منبع: medlinepluse

ارتباط با ما:

تلفن: ۳۷۰۴۸۱۰۰

آدرس: مشهد، بلوار سجاد، خیابان بزرگمهر شمالی يك

پروستات چیست؟

پروستات غده کوچکی در زیر مثانه بوده که قسمت ابتدایی پیشابراه را احاطه کرده و قسمتی از دستگاه تناسلی مردان را تشکیل می دهد. با افزایش سن اندازه این غده افزایش می یابد که به آن بزرگی خوش خیم پروستات می گویند، در این صورت غده پروستات از نظر اندازه بزرگ و متورم شده و باعث قطع جریان خروجی ادرار می شود.

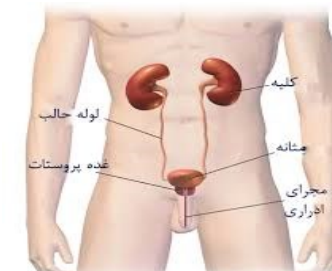
اگر بزرگی پروستات با دارو درمان نشود، پزشک پس از انجام سونوگرافی و سیستوسکوپی اقدام به عمل جراحی باز پروستات می کند که در این روش شکم برش داده شده و کل غده یا بخش بزرگی از آن برداشته می شود، این نوع جراحی مستلزم چند روز بستری در بیمارستان است.

عوارض بزرگی پروستات:

عفونت دستگاه ادراری

آسیب به کلیه ها

سنگ مثانه



۱

علائم بزرگی پروستات:

در معاینه پروستات بزرگ و متورم بوده و علائمی مانند افزایش دفعات ادرار، بیدار شدن در شب برای ادرار کردن، احساس فوریت در ادرار، سوزش ادرار یا ادرار دردناک، فشار آوردن به شکم برای دفع ادرار، وجود خون در ادرار یا قطع شدن جریان ادرار تاخیر در شروع ادرار، احساس عدم تخلیه کامل مثانه و عفونت های مکرر سیستم ادراری ممکن است وجود داشته باشد که در صورت عدم درمان و ادامه مشکل، نارسایی کلیه ایجاد می شود.

تشخیص بزرگی پروستات:

۱- معاینه فیزیکی ۲- آزمایش کامل ادرار و تستهای عملکرد کلیه مانند سطح کراتینین سرم ۳- آزمایش آنتی ژن ویژه پروستات در که برای دید بهتر MRI خون ۴- سیستوسکوپی، سی تی اسکن، درون پیشابراه است.

قبل از عمل جراحی.

قبل از عمل بیمار توسط متخصص بیهوشی مشاوره می گردد، به بیمار توصیه می شود به منظور کاهش احتمال خونریزی طی ۱۰ روز قبل از عمل از مصرف آسپرین و سایر داروهای مسکن ضد التهاب مانند (مانند ایبوپروفن و ایندومتاسین) خودداری نماید.

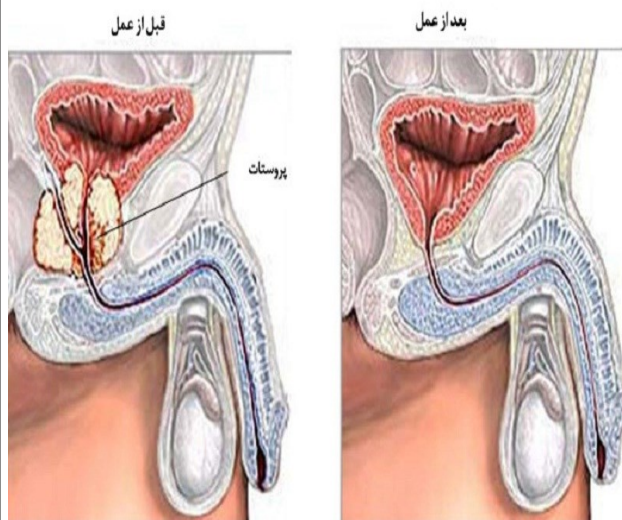
۲

جراحی:

بیمار روز قبل از جراحی بستری شده و از شب قبل از عمل ناشتا بوده و برای وی سرم و آنتی بیوتیک تزریقی شروع شده و رزرو خون انجام می گردد.

معمولا این عمل با بی حسی نخاعی انجام می شود البته در صورت صلاح دید پزشک معالج ممکن است بیهوشی عمومی داده شود.

عمل جراحی با یک برش در قسمت پایین شکم شروع شده و بعد از خارج کردن پروستات، برای کنترل خونریزی بعد از عمل، معمولا یک سوند از راه شکم به داخل مثانه قرار داده می شود.



۳