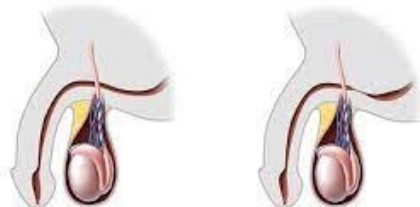


تنگی مجرای ادراری

Normal Groin

Urethral Stricture



واحد آموزش سلامت بیمارستان مادر

گروه هدف : بیماران و همراهیان

کلینیک های فعال در بیمارستان و زایشگاه مادر				
نام کلینیک	مکان کلینیک	ساعت فعالیت	داخلی	خدمات ارائه شده
شیرمادر	طبقه همکف	۸-۱۲	۱۱۰	رفع مشکلات شیردهی مادران پس از ترخیص
آموزش سلامت همگانی		۸-۱۲	۱۲۶	ارائه آموزش درمورد دیابت و فشارخون و گرفتن فشار و قند خون رایگان از مراجعه کنندگان

از طریق اسکن QR-Code می توانید به محتوای این پمفلت دسترسی داشته باشید



کد سند: MH\AM\PT\130

تاریخ تنظیم: ۱۴۰۳/۱۰/۳۰

تاریخ ابلاغ: ۱۴۰۵/۰۳/۱۰

تاریخ بازنگری: ۱۴۰۶/۰۳/۱۰

کد بازنگری: ۰۰۱

توصیه ها:

۱- اگر تنگی ادرار در مراحل اولیه تشخیص داده شود، درمان آسانتر است.

۲- هرگونه ضربه که به مجرای ادرار وارد شود می تواند منجر به تنگی مجرا گردد، پس از وارد آمدن هرگونه ضربه به مجرای ادراری جلوگیری شود.

با آرزوی سلامتی برای شما

منبع: medlinepluse

ارتباط با ما:

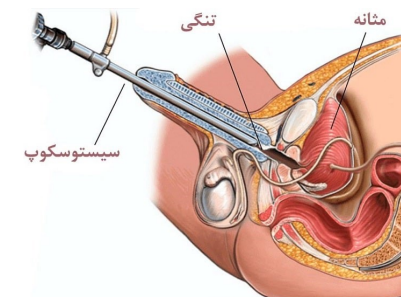
تلفن: ۳۷۰۴۸۱۰۰۰

آدرس: مشهد، بلوار سجاد، خیابان بزرگمهر شمالی یک

درمان تنگی مجرای ادرار:

۱- روش بسته:

- که از طریق آندوسکوپی تنگی مجرا را برطرف می کنند.
- اتساع مجرا با استفاده از بالون



۲- روش باز:

که از طریق جراحی، تنگی را برطرف می نمایند.

اقدامات پرستاری:

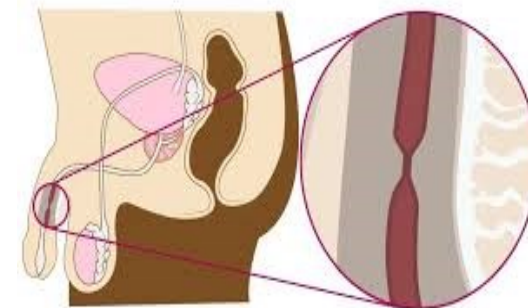
- مصرف مایعات فراوان جهت جلوگیری از عفونت
- مراقبت های لازم از سوند فولی در بیمارانی که با سوند مرخص می شود.

- مصرف مواد غذایی حاوی فیبر و جلوگیری از

یبوست

تنگی مجرای ادراری:

تعریف: به باریک شدن مجرای عبور ادرار در اثر هر روشی که به سلولهای پوششی مجرا آسیب رسانده و باعث ایجاد زخم و بافت های ترمیمی یا (اسکار) و در نتیجه تنگی مجرا شود، می گویند.

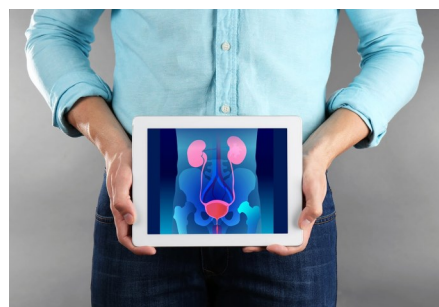


علل تنگی مجرای ادراری:

- عفونت مجرای ادراری
- دستکاری نامناسب مجرا مانند زدن نامناسب سوند
- ضربه بخصوص در تصادفات با شکستگی لگن
- سابقه جراحی قبلی مانند جراحی پروستات

تشخیص:

- عکس رنگی مجرای ادرار
- سیستوسکوپی
- سونوگرافی



علائم:

- عدم تخلیه کامل ادرار
- زور زدن حین ادرار کردن
- جریان ادراری ضعیف
- مشکل در ادرار کردن
- ادرار کدر

عوارض تنگی مجرای ادراری:

- باقی ماندن ادرار در مثانه
- رسوب املاح در کلیه و سنگ کلیه
- عفونت های عود کننده و مقاوم به درمان
- پس زدن ادرار به کلیه ها و در نهایت نارسایی کلیه
- احتباس ادرار
- ضخیم شدن عضلات مثانه و اختلال در پمپاژ

