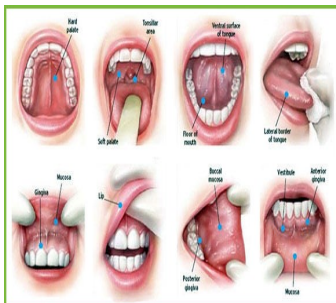


## جراحی سرطان فک و زبان



واحد آموزش سلامت بیمارستان مادر

گروه هدف : مراجعین و بیماران

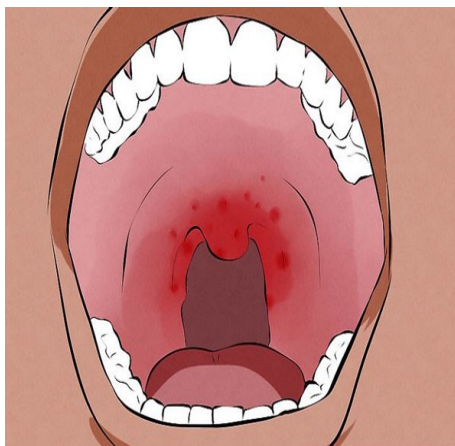
کلینیک های فعال در بیمارستان و زایشگاه مادر				
نام کلینیک	مکان کلینیک	ساعت فعالیت	داخلی	خدمات ارائه شده
شیر مادر	طبقه همکف	۸-۱۲	۱۱۰	رفع مشکلات شیردهی مادران پس از ترخیص
آموزش سلامت همگانی		۸-۱۲	۱۲۶	ارائه آموزش در مورد دیابت و فشارخون و گرفتن فشار و قند خون رایگان از مراجعه کنندگان

از طریق اسکن QR-Code می توانید به محتوای این پمفلت دسترسی داشته باشید



کد سند: MH\AM\PT\141 تاریخ تنظیم: ۱۴۰۵/۰۲/۰۲ تاریخ ابلاغ: ۱۴۰۵/۰۳/۱۸

تاریخ بازنگری: ۱۴۰۶/۰۳/۱۸ کد بازنگری: ۰۰۰



منابع:

کتاب "جراحی فک و صورت"، تألیف دکتر علی رضایی، چاپ ۱۴۰۰

ارتباط با ما:

تلفن: ۳۷۰۴۸۱۰۰۰

آدرس: مشهد، بلوار سجاد، خیابان بزرگمهر شمالی یک

## عوارض احتمالی

- ♦ عفونت محل جراحی
- ♦ خونریزی و تورم
- ♦ مشکلات بلع و تکلم
- ♦ ایجاد اسکار و تغییرات ظاهری
- ♦ در موارد نادر آسیب به اعصاب محیطی

## روند درمان پس از جراحی

- ♦ بررسی منظم با پزشک جهت پایش وضعیت
- ♦ در صورت لزوم، پرتودرمانی یا شیمی درمانی
- ♦ تغییر سبک زندگی مانند ترک سیگار و کنترل بیماری های زمینه ای
- ♦ حمایت روانی و مشاوره برای کنار آمدن با تغییرات



## آشنایی با تومورهای فک و زبان

تومورهای فک و زبان به رشد غیرطبیعی سلول‌ها در این نواحی گفته می‌شود. این تومورها ممکن است خوش خیم (غیرسرطانی) یا بدخیم (سرطانی) باشند. تومورهای بدخیم می‌توانند به سرعت رشد کرده و به بافت‌های اطراف و حتی بخش‌های دیگر بدن منتقل شوند. علائم شایع شامل درد، تورم، ایجاد زخم یا توده قابل لمس، اختلال در تکلم و بلع هستند.

## انواع جراحی‌های رایج

جراحی برداشت تومور (تومورکتومی): حذف کامل تومور به همراه حاشیه‌ای از بافت سالم اطراف برای اطمینان از برداشتن کامل سلول‌های سرطانی.



## جراحی بازسازی:

از برداشتن تومور، ممکن است نیاز به بازسازی بافت‌ها با استفاده از پیوند پوست، عضله یا استخوان باشد تا عملکرد و ظاهر حفظ شود.

## جراحی غدد لنفاوی:

در صورت گسترش سرطان به غدد لنفاوی گردن، ممکن است نیاز به حذف آن‌ها باشد.



## مراقبت‌های قبل از جراحی

- انجام آزمایش‌های تصویربرداری CT اسکن، MRI برای تعیین وسعت تومور
- آزمایش خون و بررسی کلی وضعیت سلامت بیمار
- قطع یا تنظیم داروهای خاص مانند رقیق‌کننده‌ها
- مشاوره با تیم جراحی و بیهوشی

## مراقبت‌های پس از جراحی

- کنترل درد با داروهای تجویز شده
- مراقبت از زخم جراحی و پانسمان منظم
- رعایت بهداشت دهان و جلوگیری از عفونت
- تغذیه مناسب، گاهی با کمک لوله تغذیه تا زمان بهبود بلع
- فیزیوتراپی و گفتار درمانی در صورت نیاز برای بازگرداندن عملکرد