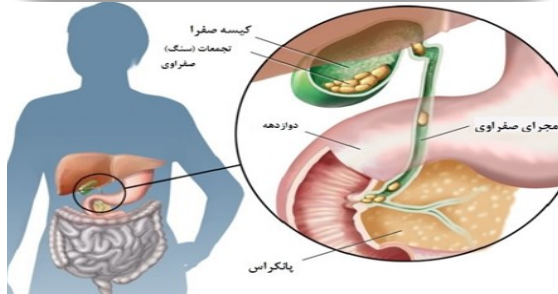


حذف کیسه صفرا (کله سیستکتومی)



واحد آموزش سلامت بیمارستان مادر گروه هدف: بیماران و همراهیان

کلینیک های فعال در بیمارستان و زایشگاه مادر				
نام کلینیک	مکان کلینیک	ساعت فعالیت	داخلی	خدمات ارائه شده
شیرمادر	طبقه همکف	۸-۱۲	۱۱۰	رفع مشکلات شیردهی مادران پس از ترخیص
آموزش سلامت همگانی		۸-۱۲	۱۲۶	ارائه آموزش در مورد دیابت و فشارخون و گرفتن فشار و قند خون رایگان از مراجعه کنندگان

از طریق اسکن QR-Code می توانید به محتوای این پمفلت دسترسی داشته باشید



کد سند: MH\AM\PT\068

تاریخ تنظیم: ۱۳۹۹/۰۵/۱۱

تاریخ ابلاغ: ۱۴۰۵/۰۲/۰۹

تاریخ بازنگری: ۱۴۰۶/۰۳/۰۹

کد بازنگری: ۰۰۵

علائم هشدار دهنده:

چه زمانی به پزشک اطلاع دهید؟

سخت نفس کشیدن

سرفه های بدون توقف

مدفوع شما سفالی رنگ شود

تب بالای ۳۸/۳ درجه سانتی گراد

ترشحات زرد، سبز و یا شیری از محل زخم

عدم توانایی در نوشیدن و خوردن

سفیدی چشم یا پوست بدنتان زرد بشود.

با آرزوی سلامتی برای شما

منبع: medlinepluse

ارتباط با ما:

تلفن: ۳۷۰۴۸۱۰۰۰

آدرس: مشهد، بلوار سجاد، خیابان بزرگمهر شمالی يك

معمولاً می توانید روز بعد از جراحی با اجازه پزشکان دوش بگیرید.

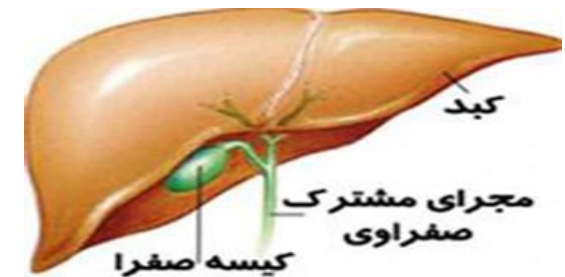
در صورت قرمزی بیش از حد و خروج ترشحات با بوی بد یا خونریزی زیاد از محل زخم، حتماً به پزشکتان اطلاع دهید. تا زمانیکه پزشک معالجتان اجازه نداده است به استخر، سونا و جکوزی نروید.

رژیم غذایی:

رژیم غذایی معمولی مصرف نمایید.

پیگیری:

بعد از یک تا دو هفته جهت پیگیری به پزشک معالجتان مراجعه نمایید. (زمان دقیق را از پزشکان بپرسید).



بیمار گرامی:

محتوی آموزشی ارائه شده حاوی نکاتی در مورد مراقبت و درمان شماسست. شایسته است ضمن مطالعه و رعایت نکات ذکر شده ما را در ارائه بهتر خدمات یاری فرمایید

جراحی لاپاروسکوپی کیسه صفرا (حذف کیسه صفرا)

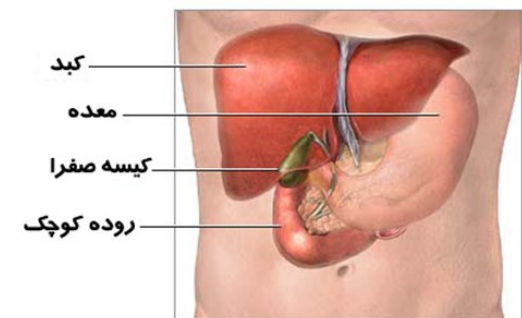
(کله سیستکتومی)

تعریف

کیسه صفرا، کیسه کوچکی است که صفرای تولید شده در کبد را نگهداری نموده و نقش بسیار مهمی در هضم و جذب چربی های غذایی دارد

عوامل ایجاد کننده :

در اغلب موارد، سنگ کیسه صفرا جلوی لوله منتهی به کیسه صفرا را می گیرد. این مساله به تجمع صفرا و در نتیجه التهاب منجر می شود .



علائم و نشانه ها

-درد شدید ناحیه شکم که به شانه راست میزند.
-دردی که پس از خوردن غذا، خصوصاً غذاهای چرب، تشدید می شود.

-دردی که تیز و کرامپی(انقباضی) است.

-درد در ناحیه قفسه سینه

تشخیص: آزمایش خون و تصویربرداری به پزشک جهت

تشخیص کمک می کند .

روش های درمانی :

جراحی لاپاروسکوپی کیسه صفرا با استفاده از وسایل جراحی

انجام و نیاز به بازکردن شکم ندارد و از چند سوراخ روی سطح

شکم وارد می شوند.

زمان بهبود شما بعد از جراحی لاپاروسکوپی حذف کیسه صفرا

حدود یک الی سه هفته می باشد. ممکن است علائم زیر را در

زمان بهبودی داشته باشید:

-درد شکم، درد در یک یا هر دو کتف (ممکن است به علت باقی

ماندن گاز لاپاروسکوپی باشد که باید ظرف چند روز از بین

برود).

-سوزش در گلو که ممکن است به علت وجود لوله تنفسی
حین جراحی باشد. غرغره کردن آب یخ می تواند برای شما
تسکین دهنده باشد.

-تهوع هنگام بلند شدن که پزشک معالج ممکن است به این
علت به شما دارو بدهد .

- مدفوع شل بعد از خوردن غذا (ممکن است چهار تا هشت
هفته تا بهبود این حالت طول بکشد).

- کیبودی و قرمزی اطراف محل جراحی

فعالیت:

بعد از جراحی شروع به راه رفتن نمایید. می توانید از پله ها
بالا و پایین بروید. اگر فعلیتی باعث اذیت شدنتان شد،
متوقفش کنید.

۲ تا ۳ روز بعد (با اجازه پزشک معالج) اگر از داروهای مسکن
قوی استفاده نکنید، می توانید رانندگی نمایید.

روز بعد از عمل می توانید استحمام کنید.