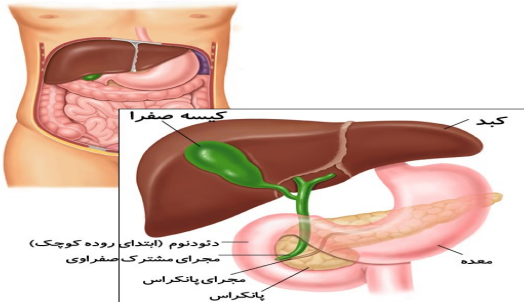




بیمارستان و آموزشگاه مادر
Mother Hospital

آترزی (عدم تشکیل) مجاری صفراوی



واحد آموزش سلامت بیمارستان مادر

گروه هدف : بیماران و همراهیان

کلینیک های فعال در بیمارستان و زایشگاه مادر				
نام کلینیک	مکان کلینیک	ساعت فعالیت	داخلی	خدمات ارائه شده
شیرمادر	طبقه همکف	۸-۱۲	۱۱۰	رفع مشکلات شیردهی مادران پس از ترخیص
آموزش سلامت همگانی		۸-۱۲	۱۲۶	ارائه آموزش در مورد دیابت و فشارخون و گرفتن فشار و قند خون رایگان از مراجعه کنندگان

از طریق اسکن QR-Code می توانید به محتوای این پمفلت دسترسی داشته باشید



کد سند: MH\AM\PT\045

تاریخ تنظیم: ۱۳۹۸/۰۹/۱۱

تاریخ ابلاغ: ۱۴۰۵/۰۳/۳۰

تاریخ بازنگری: ۱۴۰۶/۰۳/۳۰

کد سند: ۰۰۶

در صورت بروز علائم زیر به مراکز درمانی مراجعه نمایید.

- ۱- تهوع، استفراغ و عدم تحمل تغذیه
- ۲- تب بالا و بی حالی
- ۳- نفخ و اتساع شکم
- ۴- ضعف و زردی شدید

با آرزوی سلامتی برای شما

منبع: medlinepluse

ارتباط با ما :

تلفن: ۳۷۰۴۸۱۰۰

آدرس: مشهد، بلوارسجاد، خیابان بزرگمهر شمالی یک

بعد از جراحی تمام بیماران به مراقبت دقیق از نظر عوارض و تغذیه نیاز دارند.)

جهت رژیم مناسب با متخصص کودک خود مشورت نمایید.

مراقبت ها:

-مراقبت از محل جراحی پس از عمل لازم است.

-روی موضع عمل فشار وارد نکنید.

-توجه داشته باشید که پانسمان داخل پوشک نباشد .

-در صورت اتصال سوند یا کیسه به ناحیه عمل از کشیده شدن جلوگیری شود و کیسه پایین تر از بدن باشد تا ترشحات تخلیه شود.

-برقراری جریان صفرا منجر به دفع مدفوع قهوه ای یا سبز رنگ بعد از برگشت عملکرد روده می شود

-تغییر رنگ مدفوع از خاکستری به سبز اطلاع داده شود.

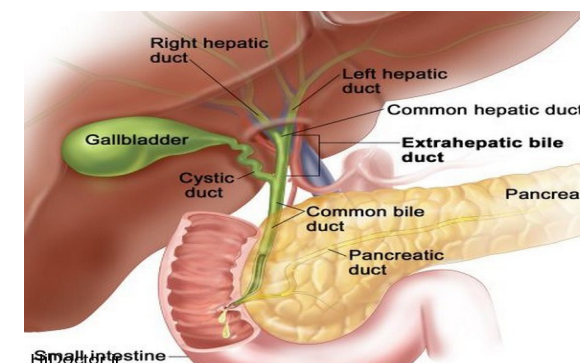


والدین گرامی:

محتوی آموزشی ارائه شده حاوی نکاتی در مورد مراقبت و درمان کودک شماست. شایسته است ضمن مطالعه و رعایت نکات ذکر شده ما را در ارائه بهتر خدمات در راستای بهبودی سریعتر فرزندان دلبندتان یاری فرمایید.

آترزی (عدم تشکیل) مجاری صفراوی:

تعریف: مجاری داخل و خارج کبدی، به طور معمول به ماده تولید شده توسط کبد که صفرا نامیده می شود اجازه می دهد تا به داخل روده برود. صفرا در هضم مواد غذایی و دفع مواد زائد به روده نیز نقش دارد.



آترزی صفراوی یک بیماری در نوزدان است در آترزی مجاری صفراوی، این مجاری که داخل و خارج کبد قرار دارند به طور کامل تشکیل نشده است. هنگامی که صفرا قادر به ترک کبد و ورود به مجاری صفراوی نباشد از یک سو اعمال حیاتی بدن مختل می شود و از سوی دیگر با انباشته شدن صفرا در

کبد، صفرا وارد خون شده و پوست بدن نوزاد به رنگ زرد در می آید.

این بیماری شایع ترین علت یرقان نوزادی است که نیازمند جراحی می باشد.

علت: ناشناخته اما ژنتیک موثر است.

علائم:

بیشتر در طی هفته دوم تا ۲ ماه اول زندگی بروز می یابد.

-زردی

-ادرار تیره

-مدفوع روشن

-شکم برآمده

-کاهش وزن

تشخیص:

ابتدا شرح حال پزشکی و معاینه توسط پزشک انجام می شود. سپس یک سری اقدامات اضافه مثل آزمایشات خونی، سونوگرافی شکم و اسکن کبد و مجاری صفراوی جهت تشخیص آترزی مجاری انجام می گیرد. اما تشخیص قطعی به کمک بیوپسی (نمونه برداری) صورت می گیرد که یک نمونه کوچک از کبد کودک برداشته می شود و بررسی می شود.

درمان:

۱- جراحی ترمیمی مجاری صفراوی

در صورتی که آترزی مجاری در خارج از کبد است، پیوند روده باریک با ناف کبد (محل خروج ریزمجراهای صفرا) انجام می گیرد. که از طریق این عمل مسیر تخلیه صفرا مستقیماً به روده میسر می شود. اگر قبل از ۸ هفتهگی صورت گیرد غالباً سلامت کلی را برای چند سال به کودک برمی گرداند.

۲- پیوند کبد

تغذیه:

قبل از عمل جراحی چون صفرا به روده ها نمی رسد هضم غذاها دچار مشکل است و به دلیل مشکل کبد، باید مکملهای ویتامینی محلول در چربی E و D و K داده شود تاوقتی که برقراری جریان صفرا اثبات نشده از مصرف غذاها و مایعات بسیار شیرین خودداری نمایید.