

## فتق (بیرون زدگی) دیسک بین مهره



واحد آموزش سلامت بیمارستان مادر  
گروه هدف: بیماران و همراهیان

کلینیک های فعال در بیمارستان و زایشگاه مادر				
نام کلینیک	مکان کلینیک	ساعت فعالیت	داخلی	خدمات ارائه شده
شیرمادر	طبقه همکف	۸-۱۲	۱۱۰	رفع مشکلات شیردهی مادران پس از ترخیص
آموزش سلامت همگانی		۸-۱۲	۱۲۶	ارائه آموزش درمورد دیابت و فشارخون و گرفتن فشار و قند خون رایگان از مراجعه کنندگان

از طریق اسکن QR-Code می توانید به محتوای این پمفلت دسترسی داشته باشید



کد سند: ۰۶/۱۳۹۷/۰۴/۲۰ تاریخ تنظیم: ۱۳۹۷/۰۴/۱۱ ابلاغ: ۱۴۰۵/۰۳/۱۱ تاریخ بازنگری: ۱۴۰۶/۰۳/۱۱ کد بازنگری: ۰۰۲



با آرزوی سلامتی برای شما  
منبع: medlinepluse

**ارتباط با ما:**

تلفن: ۳۷۰۴۸۱۰۰۰

آدرس: مشهد، بلوار سجاد، خیابان بزرگمهر شمالی یک

## چه مراقبت هایی بعد از عمل جراحی باید انجام دهید؟

- دو هفته اول پس از جراحی کمتر راه بروید و تا یک ماه رانندگی نکنید.
- محل جراحی را خشک نگه دارید.
- از نشستن و ایستادن به مدت طولانی خودداری کنید.
- پزشک شما ورزش های مناسب برای تقویت ماهیچه های کمر را به شما آموزش میدهد.

**در صورت مشاهده علائم زیر به پزشک خود مراجعه کنید:**

- وجود ترشحات زیاد از محل جراحی
- نداشتن حس در پاها
- تعریق زیاد و کاهش تنفس

## فتق دیسک بین مهره ای چیست؟

دیسک بین مهره ای بین دو جسم مهره در ستون فقرات قرار می گیرد و جذب کننده فشارهایی است که به ستون فقرات وارد می شود. اگر این دیسک تحت فشار یا نیروی سنگینی قرار بگیرد، ممکن است بیرون زدگی دیسک رخ دهد و به اعصاب مجاور یا نخاع فشار آید.

**علت:** زمینه ژنتیکی، افزایش سن و کارهای سنگین از مهمترین خطرات بیماری می باشند.

## علائم و نشانه ها

بیرون زدگی دیسک بین مهره ای در کمر شما، ممکن است باعث دردهای کشنده در یک قسمت از پا، لگن یا بی حسی در قسمت ساق یا کف پای شما شود.

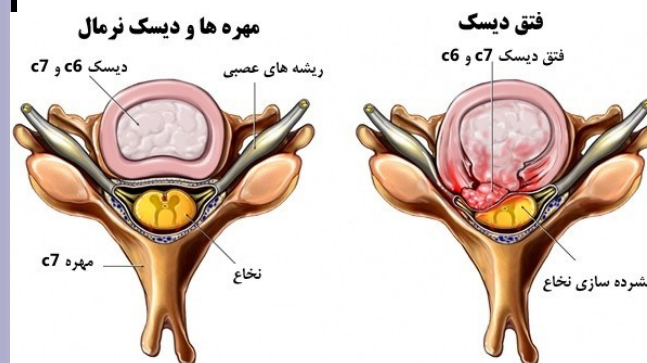
بیرون زدگی دیسک بین مهره ای در گردن شما ممکن است باعث درد در گردن، بالای بازو و انگشتان هنگام حرکت دادن آن شود.

همچنین ممکن است احساس بی حسی در قسمت شانه، بازو و انگشتان شما وجود داشته باشد.

این دردها ممکن است بعد از نشستن و ایستادن، هنگام شب، سرفه، عطسه، خندیدن و اندکی راه رفتن تشدید شوند.

## تشخیص

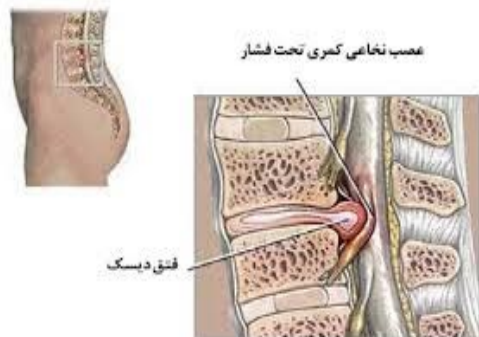
اولین قدم در جهت تشخیص، دریافت تاریخچه و معاینه فیزیکی شما می باشد. پزشک شما ممکن است رفلکس و قدرت ماهیچه های شما را چک کند. اگر در هنگام نشستن در قسمت پاهای خود درد حس کردید، ممکن است بیرون زدگی دیسک بین مهره ای در قسمت پایین کمر داشته باشید.



www.payamesalamat.com

## آزمایشات لازم برای تشخیص فتق دیسک بین مهره ای

- الکترومیوگرافی: برای تشخیص درگیری عصب کاربرد دارد.
  - ام آر آی
  - سی تی اسکن
  - عکس ساده با اشعه ایکس
- پزشک بر حسب نیاز، تست تشخیصی مناسب را برای شما انتخاب می کند.



## درمان

اولین درمان این بیماری، استراحت کافی همراه با مصرف دارو می باشد. رایج ترین داروهای مورد استفاده برای کنترل درد، داروهای ضد التهاب غیراستروئیدی می باشند.

ولی اگر بیماری شما آنقدر شدید شده باشد که به این

نوع درمان پاسخ ندهد، عمل جراحی انجام میشود

بصورتیکه ممکن است همه یا بخشی از دیسک را خارج کنند.