

کیست هیداتیک



واحد آموزش سلامت بیمارستان مادر

گروه هدف: بیماران و همراهیان

کلینیک های فعال در بیمارستان و زایشگاه مادر				
نام کلینیک	مکان کلینیک	ساعت فعالیت	داخلی	خدمات ارائه شده
شیرمادر	طبقه همکف	۸-۱۲	۱۱۰	رفع مشکلات شیردهی مادران پس از ترخیص
آموزش سلامت همگانی		۸-۱۲	۱۲۶	ارائه آموزش درمورد دیابت و فشارخون و گرفتن فشار و قند خون رایگان از مراجعه کنندگان

از طریق اسکن QR-Code می توانید به محتوای این پمفلت دسترسی داشته باشید



کد سند: MH\AM\PT\149

تاریخ تنظیم: ۱۴۰۵/۰۲/۰۲

تاریخ ابلاغ: ۱۴۰۵/۰۳/۱۰

تاریخ بازنگری: ۱۴۰۶/۰۳/۱۰

کد بازنگری: ۰۰۰

در صورت بروز علائم زیر به مراکز درمانی مراجعه نمایید:

- ۱- بروز تنگی نفس و سیاه شدن با سرفه های خلط دار و شدید
- ۲- تب بالا و ضعف و بی حالی
- ۳- کهیر و واکنش های شدید حساسیتی



با آرزوی سلامتی برای شما

منبع: medlinepluse

ارتباط با ما:

تلفن: ۳۷۰۴۸۱۰۰

آدرس: مشهد، بلوارسجاد، خیابان بزرگمهر شمالی یک

پیشگیری:

- از بین بردن سگ های ولگرد
- تهیه شناسنامه بهداشتی برای سگ های صاحب دار
- درمان سگ های گله و خانگی
- کشتار دام ها در کشتارگاه های بهداشتی
- اجتناب از تماس مستقیم با سگ
- حصار کشیدن دور باغچه و سبزی کاری ها جهت جلوگیری از ورود سگ ها
- شست و شو صحیح سبزیجات و میوه های بوته ای

درمان:

جراحی و خارج کردن کیست ها

مراقبت بعد از عمل:

بسته به محل جراحی متفاوت است در صورت کیست ریه ممکن است لوله و محفظه ای جهت خروج ترشحات قرار دهند که مراقبت از پانسمان ناحیه و لوله و جلوگیری از پیچ و تاب خوردگی آن لازم است.

در صورت کیست کبد ممکن است درن (لوله باریک) از طریق شکم برای خروج ترشحات استفاده شود.

کیست هیداتیک :

بیماری کیست هیداتیک توسط یک انگل ایجاد می شود. این کرم در روده سگ وجود دارد تخم های کرم توسط مدفوع سگ به محیط انتشار می یابد و انسان با خوردن سبزیجات آلوده به تخم مبتلا شده و در بدن بیمار به شکل کیسه ای در می آید که به آن کیست هیداتیک می گویند. کیست هیداتیک از قدیمی ترین بیماری های قابل انتقال بین انسان و حیوانات است. تا کنون درمان دارویی قاطع بر علیه بیماری پیدا نشده و تنها راه درمان قاطع عمل جراحی و برداشتن کیست می باشد.

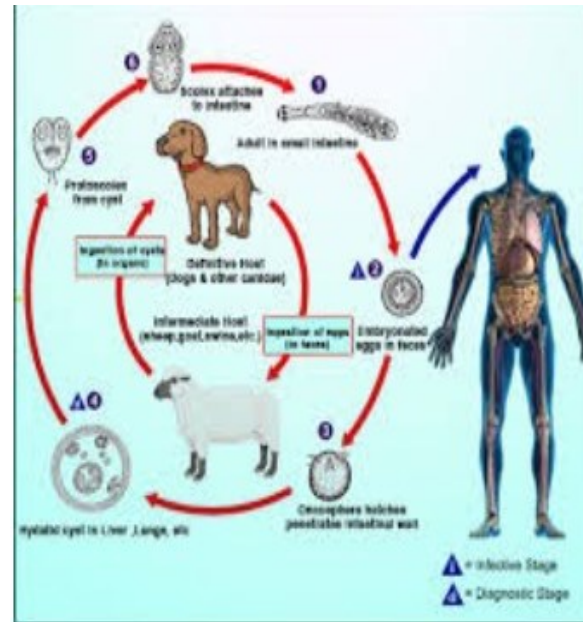
چرخه زندگی کیست هیداتیک:

چرخه زندگی این انگل بین سگ سانان و گیاهان تکمیل می شود و در صورتی که انسان گیاهان آلوده به تخم را مصرف نماید به بیماری مبتلا می شود و اگر

حیواناتی مثل گاو و گوسفند سبزیجات آلوده به کرم را مصرف کند در کبد و احشاء این حیوانات کیست تشکیل شده و اگر توسط سگ سانان خورده شود دوباره چرخه تکرار می شود.

راه انتقال بیماری به انسان:

- ۱- تماس نزدیک و مستقیم با سگ هایی آلوده
- ۲- تماس مستقیم با مدفوع سگ آلوده
- ۳- مصرف آب، غذا و سبزیجات آلوده با مدفوع سگ



علائم بیماری کیست هیداتیک:

علائم بستگی به محل کیست (کبد، ریه، مغز، استخوان)، بزرگی کیست و موقعیت کیست دارد. پس از بلع تخم هر اندامی از بدن می تواند محل بوجود آمدن کیست باشد و بسته به این که در چه اندامی کیست ایجاد شده اختلال در عملکرد همان عضو را داریم.

کیست های ریوی و کبدی شایع تر هستند.

علائم شامل:

- درد شکمی
- تنگی نفس
- سرفه خشک یا همراه خلط خونی
- عفونت های ثانویه به علت پاره شدن کیست
- در صورت بروز در کبد منجر به از کار افتادگی کبد یا حتی در صورت درمان نشدن منجر به مرگ می شود.