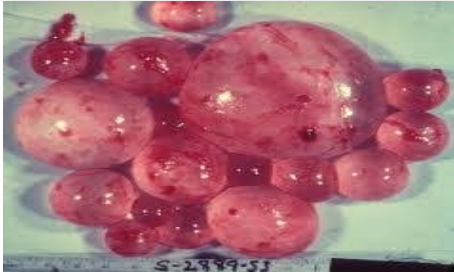


کیست هیداتیک (کیسه ای پر تخم در بدن)



واحد آموزش سلامت بیمارستان مادر گروه هدف: بیماران و همراهیان

کلینیک های فعال در بیمارستان و زایشگاه مادر				
نام کلینیک	مکان کلینیک	ساعت فعالیت	داخلی	خدمات ارائه شده
شیرمادر	طبقه همکف	۸-۱۲	۱۱۰	رفع مشکلات شیردهی مادران پس از ترخیص
آموزش سلامت همگانی		۸-۱۲	۱۲۶	ارائه آموزش در مورد دیابت و فشارخون و گرفتن فشار و قند خون رایگان از مراجعه کنندگان

از طریق اسکن QR-Code می توانید به محتوای این پمفلت دسترسی داشته باشید



کد سند: MH\AM\PT\052

تاریخ تنظیم: ۹۸/۰۹/۱۱

تاریخ ابلاغ: ۱۴۰۵/۰۳/۲۰

تاریخ بازنگری: ۱۴۰۶/۰۳/۳۰

کد سند: ۰۰۶

در صورت بروز علائم زیر به مراکز درمانی مراجعه نمایید:



۱- بروز تنگی نفس و سیاه شدن با سرفه های خلط دار و شدید

۲- تب بالا و ضعف و بی حالی

۳- کهیر و واکنش های شدید حساسیتی

با آرزوی سلامتی برای شما

منبع: medlinepluse

ارتباط با ما:

تلفن: ۳۷۰۴۸۱۰۰

آدرس: مشهد، بلوار سجاد، خیابان بزرگمهر شمالی

پیشگیری:

از بین بردن سگ های ولگرد

تهیه شناسنامه بهداشتی برای سگ های صاحب دار روی قلابه

درمان سگ های گله و خانگی

کشتار دام ها در کشتارگاه های بهداشتی

اجتناب از تماس مستقیم با سگ

حصار کشیدن دور باغچه و سبزی کاری ها جهت جلوگیری از ورود سگ ها

شست و شو صحیح سبزیجات و میوه های بوته ای

درمان:

جراحی و خارج کردن کیست ها

مراقبت بعد از عمل:

بسته به محل جراحی متفاوت است در صورت کیست ریه ممکن است لوله و محفظه ای جهت خروج ترشحات قرار دهند که مراقبت از پانسمان ناحیه و لوله و جلوگیری از پیچ و تاب خوردگی آن لازم است.

در صورت کیست کبد ممکن است درن (لوله باریک) از طریق شکم برای خروج ترشحات استفاده شود.

محتوی آموزشی ارائه شده حاوی نکاتی در مورد مراقبت و درمان کودک شماسست. شایسته است ضمن مطالعه و رعایت نکات ذکر شده ما را در ارائه بهتر خدمات در راستای بهبودی سریعتر فرزندان دلبندتان یاری فرمایید .

کیست هیداتیک

بیماری کیست هیداتیک توسط یک انگل ایجاد می شود. این کرم در روده سگ وجود دارد تخم های کرم توسط مدفوع سگ به محیط انتشار می یابد و انسان با خوردن سبزیجات آلوده به تخم مبتلا شده و در بدن بیمار به شکل کیسه ای در می آید که به آن کیست هیداتیک می گویند. کیست هیداتیک از قدیمی ترین بیماری های قابل انتقال بین انسان و حیوانات است.

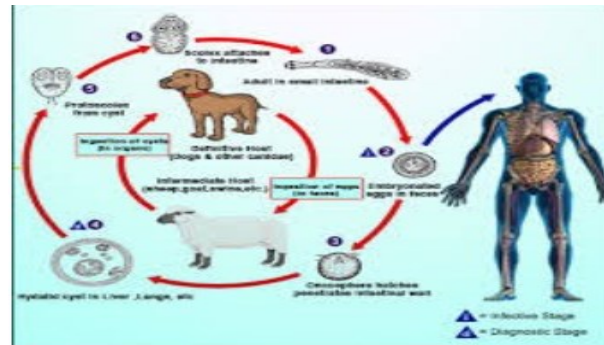
تا کنون درمان دارویی قاطع بر علیه بیماری پیدا نشده و تنها راه درمان قاطع عمل جراحی و برداشت کیست می باشد.

چرخه زندگی کیست هیداتیک:

چرخه زندگی این انگل بین سگ سانان و گیاهان تکمیل می شود و در صورتی که انسان گیاهان آلوده به تخم را مصرف نماید به بیماری مبتلا می شود و اگر حیواناتی مثل گاو و گوسفند سبزیجات آلوده به کرم را مصرف کنند در کبد و احشاء این حیوانات کیست تشکیل شده و اگر توسط سگ سانان خورده شود دوباره چرخه تکرار می شود.

راه انتقال بیماری به انسان:

- ۱- تماس نزدیک و مستقیم با سگ هایی آلوده
- ۲- تماس مستقیم با مدفوع سگ آلوده
- ۳- مصرف آب، غذا و سبزیجات آلوده با مدفوع آلوده با مدفوع سگ



علائم بیماری کیست هیداتیک:

علائم بستگی به محل کیست (کبد، ریه، مغز، استخوان)، بزرگی کیست و موقعیت کیست دارد.

پس از بلع تخم هر اندامی از بدن می تواند محل بوجود آمدن کیست باشد و بسته به این که در چه اندامی کیست ایجاد شده اختلال در عملکرد همان عضو را داریم.

کیست های ریوی و کبدی شایع تر هستند.

بعضی از علائم شامل:

درد شکمی

تنگی نفس

سرفه خشک یا همراه خلط خونی

عفونت های ثانویه به علت پاره شدن کیست

در صورت بروز در کبد منجر به از کار افتادگی کبد یا حتی

در صورت درمان نشدن منجر به مرگ می شود.